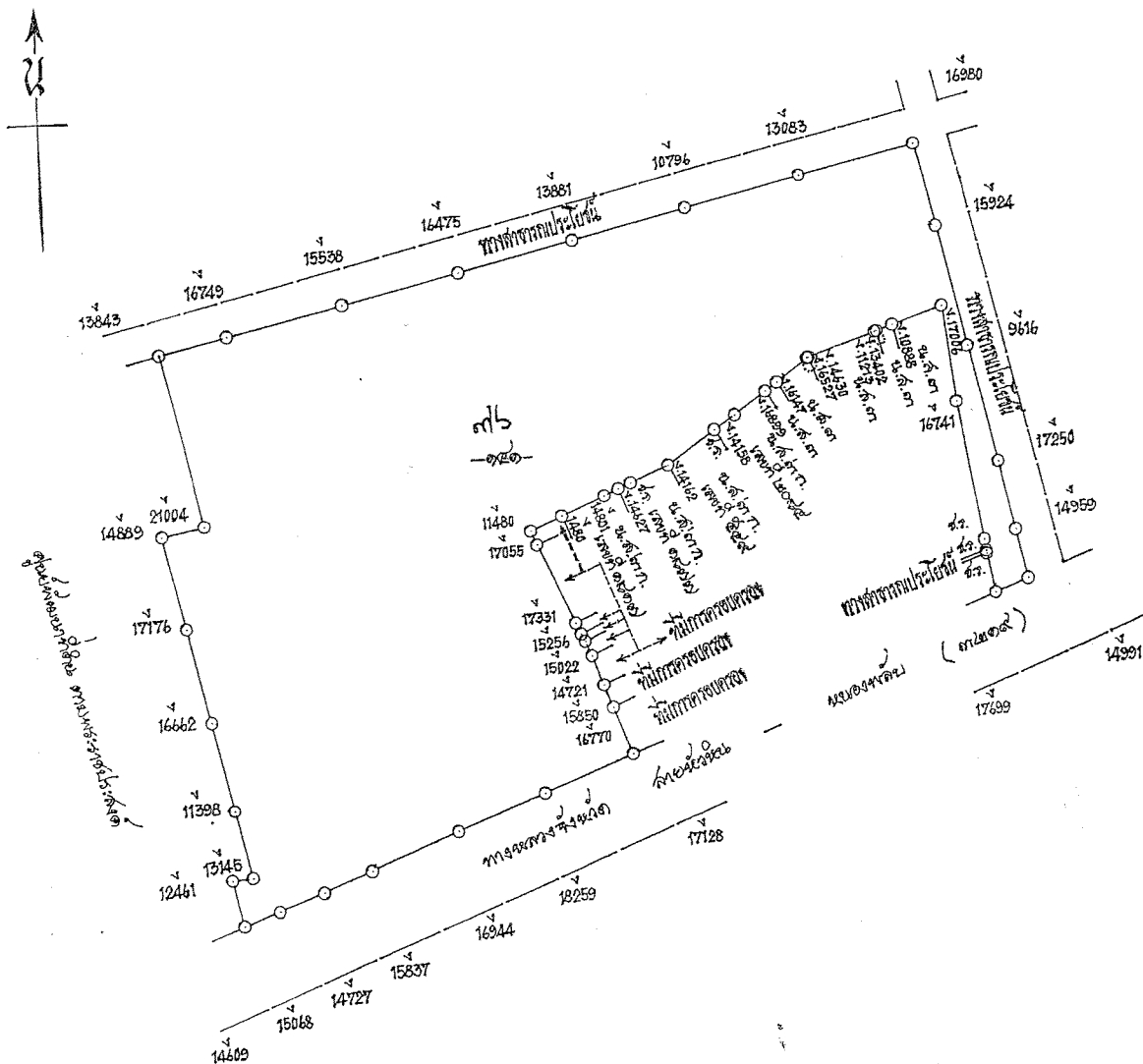




รูปแผนที่

มาตราส่วนในระวาง ๑ : ๕๐๐๐

มาตราส่วน ๑ : ๑๐๐๐๐



สำเนาถูกต้อง  
 (นางดารารัตน์ พลประสิทธิ์)  
 นายช่างสำรวจอาวุโส

นาย..... (นาย.....) เจ้าพนักงานที่ดิน  
 13 ก.พ. 2541 หัวหน้าการ  
 (นาย.....) 13 ก.พ. 2541 ผู้ตรวจแผนที่  
 นายวินชัย แซ่ท้วง ผู้เขียนแผนที่  
 6 ก.พ. 2541

ประเภททะเบียนทั่วไป

แบบ ทร. 01

ฉบับจังหวัด



กระทรวงการคลัง กระทรวงการคลัง กระทรวงการคลัง กระทรวงการคลัง กระทรวงการคลัง กระทรวงการคลัง กระทรวงการคลัง กระทรวงการคลัง กระทรวงการคลัง กระทรวงการคลัง



กระทรวงการคลัง กระทรวงการคลัง กระทรวงการคลัง กระทรวงการคลัง กระทรวงการคลัง กระทรวงการคลัง กระทรวงการคลัง กระทรวงการคลัง กระทรวงการคลัง กระทรวงการคลัง



ที่ตั้ง

ถนน ทางหลวงแผ่นดิน หมายเลข 3219  
ตำบล/แขวง นองพล  
อำเภอ/เขต หัวหิน  
จังหวัด ประจวบคีรีขันธ์

ทะเบียนที่ราชพัสดุ  
แปลงหมายเลขที่ ปช.310

หนังสือสำคัญสำหรับที่ดิน ฉบับ  
น.ส.ล.  
เลขที่ ปช 0455  
เลขที่ดิน 141  
หน้าสำรวจ  
ระวาง 4934 III แผน 126

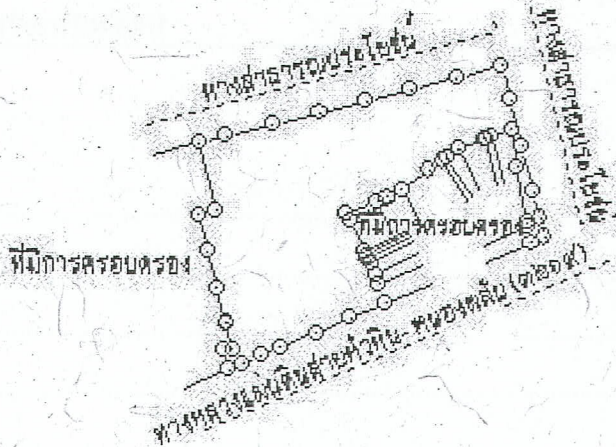
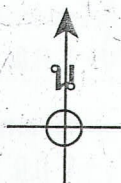
อาณาเขต

ทิศเหนือ จด ทางสาธารณประโยชน์  
ทิศใต้ จด ทางหลวงแผ่นดิน หมายเลข 3219 , ที่มีการครอบครอง  
ทิศตะวันออก จด ทางสาธารณประโยชน์  
ทิศตะวันตก จด ที่มีการครอบครอง

เนื้อที่ประมาณ 524 ไร่ 2 งาน 22.00 ตารางวา

แผนที่แสดงอาณาเขต

มาตราส่วน 1:๓๒,๐๐๐



สำเนาถูกต้อง

(นางดารารัตน์ พลประสิทธิ์)

นายช่างสำรวจอาวุโส

(นายวรเชษฐ์ กุศลานุกิต) ผู้บันทึก  
(นายช่างสำรวจ) - 1/ก.ค./2552  
(นายปรีเมทย์ สุขโข) ผู้ตรวจ  
นายช่างสำรวจชำนาญงาน - 1/ก.ค./2552

ลงชื่อ (นายสุกโชติ ขีวทอง) ผู้มีอำนาจจัดทำ  
(นายช่างสำรวจอาวุโส รักษาราชการแทน  
ตำแหน่ง ศึกษารักษ์พื้นที่ประจวบคีรีขันธ์  
ณ วันที่ เดือน 1 ก.ค. 2552 พ.ศ.

(นายวรเชษฐ์ กุศลานุกิต) ผู้เขียนแผนที่  
(นายช่างสำรวจ) / ก.ค. 2552  
(นายปรีเมทย์ สุขโข) ผู้ตรวจแผนที่  
นายช่างสำรวจชำนาญงาน - 1/ก.ค./2552



แผนที่สังเขปแสดงที่ตั้งที่ดินราชพัสดุ



การได้มา

ซื้อ / สร้างด้วยเงินงบประมาณ.....  
 .....  
 .....  
 .....  
 .....

หน่วยงานนำส่งขึ้นทะเบียน.....กรมพัฒนาที่ดิน.....ตามหนังสือที่.....ลงวันที่.....

รับขึ้นทะเบียนตามหนังสือที่...กค.04๑5/1325.....ลงวันที่...22/02/2525

ชื่อหน่วยงานย่อย โครงการจัดพัฒนาที่ดินตามพระราชประสงค์, สถานีตรวจอากาศหนองพลับ

สำเนาถูกต้อง

(นางดารารัตน์ พลประสิทธิ์)  
 นายช่างสำรวจอาวุโส