

กองคลัง (ฝ่ายบริหารทั่วไป)  
 เลขรับที่ ๖๓๖๐  
 วันที่ ๒๙ พ.ค. ๒๕๖๓  
 เวลา ๑๖.๒๓



กรมพัฒนาที่ดิน  
 เลขที่ ๒๕๖๓  
 วันที่ ๒๙ พ.ค. ๒๕๖๓  
 เวลา ๑๑.๕๐

ที่ กค ๐๓๐๔/๒๙๑

กรมธนารักษ์  
 ถนนพระรามที่ ๖ กรุงเทพฯ ๑๐๕๐๐

๒๖ พ.ค. ๒๕๖๓

เรื่อง ขอแก้ไขข้อมูลรายละเอียดที่ราชพัสดุแปลงหมายเลขทะเบียนที่ กท.๑๐๓๕ ของกรมพัฒนาที่ดิน

เรียน อธิบดีกรมพัฒนาที่ดิน

อ้างถึง หนังสือกรมพัฒนาที่ดิน ที่ กษ ๐๘๐๓.๐๘/๑๐๕๕ ลงวันที่ ๑๓ มิถุนายน ๒๕๖๐

สิ่งที่ส่งมาด้วย ๑. รายละเอียดที่ราชพัสดุแปลงหมายเลขทะเบียนที่ กท.๑๐๓๕ จำนวน ๘ แผ่น

๒. ภาพถ่ายทางอากาศแสดงที่ราชพัสดุแปลงหมายเลขทะเบียนที่ กท.๑๐๓๕ จำนวน ๑ แผ่น

ตามหนังสือที่อ้างถึงกรมพัฒนาที่ดิน ได้ตรวจสอบระบบฐานข้อมูลที่ราชพัสดุแปลงหมายเลขทะเบียนที่ กท.๑๐๓๕ แขวงลาดยาว เขตจตุจักร กรุงเทพมหานคร ของกรมธนารักษ์ มีการลงข้อมูลการใช้ประโยชน์ที่ราชพัสดุของกรมพัฒนาที่ดินคลาดเคลื่อน ของโฉนดเลขที่ ๑๕๙, ๓๘๐๖ และโฉนดเลขที่ ๑๔๘ การใช้ประโยชน์ไม่ชัดเจน จึงขอให้ตรวจสอบและแก้ไขข้อมูลที่ราชพัสดุดังกล่าว ความละเอียดแจ้งแล้ว นั้น

กรมธนารักษ์ขอเรียนว่า ได้ดำเนินการตรวจสอบข้อมูลรายละเอียดที่ราชพัสดุแปลงหมายเลขทะเบียนที่ กท.๑๐๓๕ แขวงลาดยาว เขตจตุจักร กรุงเทพมหานคร เนื้อที่ ๔๕-๑-๒๖ ไร่ แล้ว ปรากฏว่ารายละเอียดการใช้ประโยชน์ของหน่วยงานราชการมีความคลาดเคลื่อนไม่ตรงกับข้อเท็จจริง จึงได้ปรับปรุงแก้ไขฐานข้อมูลการใช้ประโยชน์ในระบบทะเบียนที่ราชพัสดุดังกล่าว โดยสำนักงานตำรวจแห่งชาติ กองบังคับการตำรวจสื่อสาร ครอบครองใช้ประโยชน์ ๙-๒-๕๔ ไร่ และกรมพัฒนาที่ดินครอบครองใช้ประโยชน์ ๓๕-๒-๓๒ ไร่ รายละเอียดปรากฏตามสิ่งที่ส่งมาด้วย ๑-๒

จึงเรียนมาเพื่อโปรดทราบ

วิเศษ ลพ. กจ.  
 อธิบดีกรมธนารักษ์

ขอแสดงความนับถือ

mm-๓๒

(นายนเรศ สังข์อินท์)

นายช่างสำรวจอาวุโส ปฏิบัติราชการแทน  
 อธิบดีกรมธนารักษ์

(นายณนาท ฤกษ์กรณ์)

เลขานุการกรม

๒๙ พ.ค. ๒๕๖๓

คุณพิภพ

อ. น. ๓๑๐

(นางธนกร ฉิมพัต)

ผู้อำนวยการกลุ่มบริหารสินทรัพย์

- ๑ มิ.ย. ๒๕๖๓

กลุ่มบริหารสินทรัพย์

กท

(นางกัญญาภัค ทองจันทร์)

ผู้อำนวยการกองคลัง

๑ มิ.ย. ๒๕๖๓

กองบริหารที่ราชพัสดุกรุงเทพมหานคร

โทร. ๐ ๒๖๑๘ ๖๓๒๔

โทรสาร ๐ ๒๒๗๙ ๘๔๑๐

ประเภททะเบียน.....  
ทั่วไป



กระทรวงการคลัง กระทรวงการคลัง กระทรวงการคลัง กระทรวงการคลัง กระทรวงการคลัง กระทรวงการคลัง กระทรวงการคลัง กระทรวงการคลัง กระทรวงการคลัง กระทรวงการคลัง กระทรวงการคลัง กระทรวงการคลัง กระทรวงการคลัง กระทรวงการคลัง กระทรวงการคลัง กระทรวงการคลัง

กระทรวงการคลัง กระทรวงการคลัง กระทรวงการคลัง กระทรวงการคลัง กระทรวงการคลัง กระทรวงการคลัง กระทรวงการคลัง กระทรวงการคลัง กระทรวงการคลัง กระทรวงการคลัง กระทรวงการคลัง กระทรวงการคลัง กระทรวงการคลัง กระทรวงการคลัง กระทรวงการคลัง กระทรวงการคลัง



หนังสือสำคัญสำหรับที่ดิน

44 ปี

โฉนด  
เลขที่..... 10385  
เลขที่ดิน..... 2805  
หน้าสำรวจ..... 1006  
ระวาง..... 5136 IV 7030-13

ทะเบียนที่ราชพัสดุ

แปลงหมายเลขที่..... กท.1035

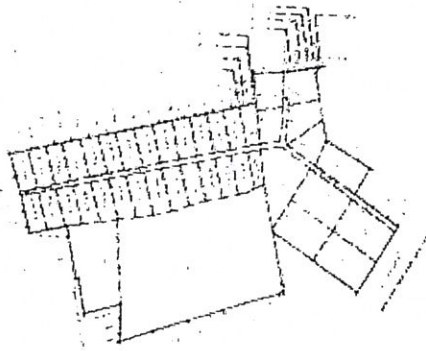
ที่ตั้ง  
ถนน.....  
ตำบล/แขวง..... พหลโยธิน  
อำเภอ/เขต..... ลาดยาว  
จังหวัด..... จตุจักร  
กรุงเทพมหานคร

อาณาเขต

ทิศเหนือ จด.....เลขที่ดิน 2804-07 ทางสาธารณประโยชน์.....  
ทิศใต้ จด.....เลขที่ดิน 1776;1775;1790 ถนนสาธารณประโยชน์.....  
ทิศตะวันออก จด.....เลขที่ดิน 2768;2831;2832 ถนนพหลโยธิน.....  
ทิศตะวันตก จด.....เลขที่ดิน 2375;2804;2810-1;1772;1775-6.....

เนื้อที่ประมาณ..... 45 ไร่ 1 งาน 26.00 ตารางวา

แผนที่แสดงอาณาเขต



มาตราส่วน B000

กระทรวงการคลัง กระทรวงการคลัง กระทรวงการคลัง กระทรวงการคลัง กระทรวงการคลัง กระทรวงการคลัง กระทรวงการคลัง กระทรวงการคลัง กระทรวงการคลัง กระทรวงการคลัง กระทรวงการคลัง กระทรวงการคลัง กระทรวงการคลัง กระทรวงการคลัง กระทรวงการคลัง กระทรวงการคลัง  
กระทรวงการคลัง กระทรวงการคลัง กระทรวงการคลัง กระทรวงการคลัง กระทรวงการคลัง กระทรวงการคลัง กระทรวงการคลัง กระทรวงการคลัง กระทรวงการคลัง กระทรวงการคลัง กระทรวงการคลัง กระทรวงการคลัง กระทรวงการคลัง กระทรวงการคลัง กระทรวงการคลัง กระทรวงการคลัง



.....ผู้บันทึก      ลงชื่อ.....ผู้มอบอำนาจจัดทำ      .....ผู้เขียนแผนที่  
(.....) / ..... / ..... (.....)  
.....ผู้ตรวจ      ตำแหน่ง.....      .....ผู้ตรวจแผนที่  
(.....) / ..... / ..... ณ วันที่.....เดือน.....พ.ศ..... (.....) / ..... / .....