

## ทะเบียนที่ราชพัสดุ กรมพัฒนาที่ดิน

หน่วยงาน : สถานีพัฒนาที่ดินนครพนม

สถานที่ตั้ง	จำนวน (แปลง)	รวมเนื้อที่ทั้งหมด (ไร่-งาน-ตรว.)	ทะเบียนที่ราชพัสดุ แปลงหมายเลขที่	จำนวนเนื้อที่ : แปลง (ไร่-งาน-ตรว.)	เอกสารสิทธิ์ อยู่ที่ไหน
สถานีพัฒนาที่ดินนครพนม ๒๔๙ หมู่ ๖ ตำบลหนองญาติ อำเภอเมือง จังหวัดนครพนม	๑	๓๒๓-๒-๗๓.๙๐	นพ.๑๓๑๔	๓๒๓-๒-๗๓.๙๐	สำเนาเอกสาร อยู่ที่สำนักงาน



ที่ตั้ง

ถนน.....ทางหลวงแผ่นดิน (หนองญาติ-นาแฉะ)  
 ตำบล/แขวง...หนองญาติ.....  
 อำเภอ/เขต...เมืองนครพนม..... แปลงหมายเลขที่...นพ.13-14.....  
 จังหวัด.....นครพนม.....

หนังสือสำคัญสำหรับที่ดิน

เลขที่.....  
 เลขที่ดิน.....  
 หน้าสำรวจ.....  
 ราวาง.....

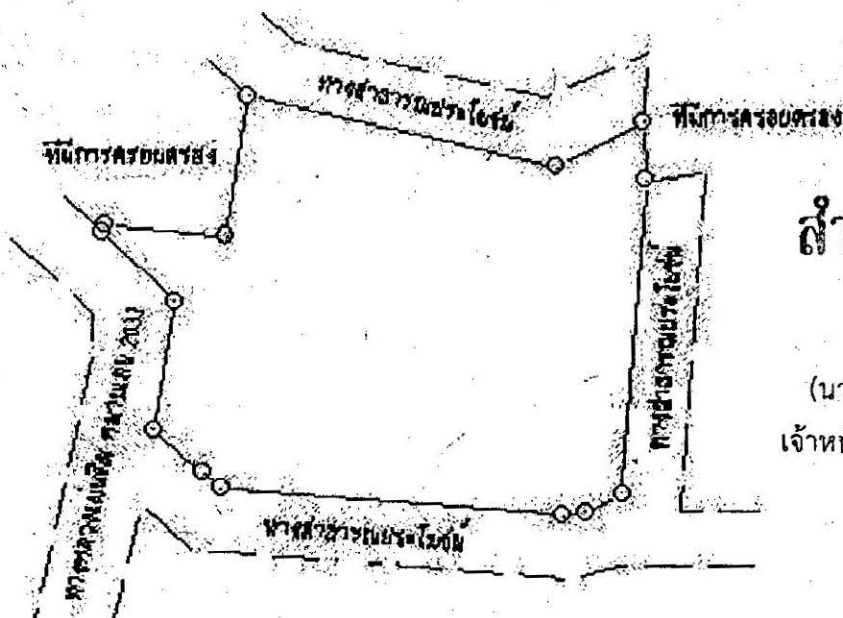
อาณาเขต

ทิศเหนือ จด.....ทางสาธารณะประโยชน์.....  
 ทิศใต้ จด.....ทางสาธารณะประโยชน์.....  
 ทิศตะวันออก จด.....ทางสาธารณะประโยชน์, ที่นวมบุญชู พิริยะบุหงษ์.....  
 ทิศตะวันตก จด.....ที่นายชอบ..มหาราช..ทางหลวงแผ่นดินหมายเลข 2033.....

เนื้อที่ประมาณ..... 323 ไร่..... 2 งาน..... 73.90 ตารางวา

แผนที่แสดงอาณาเขต

มาตราส่วน 1: 16000



สำเนาถูกต้อง  
 (นายถิฏฐ์ วัชรินทร์)  
 เจ้าหน้าที่จัดผลประโยชน์



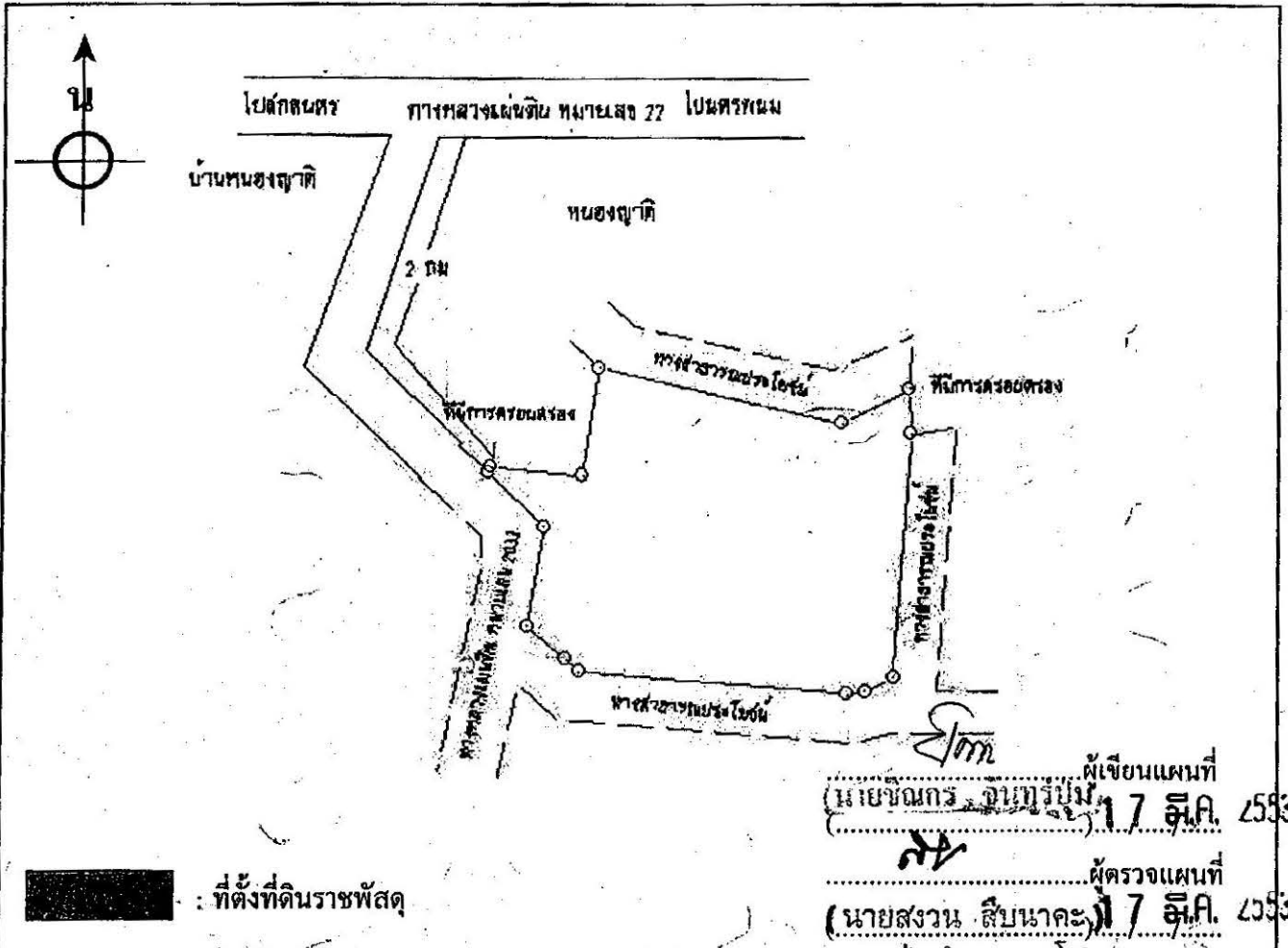
ผู้ยื่นคำขอ.....  
 (นายวิเชียร กิตติจารุวัฒนา)  
 ตำแหน่ง.....  
 ณ วันที่.....เดือน.....พ.ศ.....

ผู้เขียนแผนที่.....  
 (นายสงวน สืบนาคะ)  
 นายช่างสำรวจอาวุโส

ฉบับที่ กค 553  
 17 ส.ค. 2553  
 ผู้ตรวจ 17 ส.ค. 2553

ผู้ตรวจแผนที่.....  
 (นายสงวน สืบนาคะ) /  
 นายช่างสำรวจอาวุโส

แผนที่สังเขปแสดงที่ตั้งที่ดินราชพัสดุ



การได้มา

ครอบครองใช้ประโยชน์มาแต่เดิม

สำเนาถูกต้อง

(นายฉัตรกร จันทบุรี) 7 ส.ค. 2553  
เจ้าหน้าที่จัดผลประโยชน์

หน่วยงานนำส่งขึ้นทะเบียน กรมพัฒนาที่ดิน ตามหนังสือที่..... ลงวันที่.....

รับขึ้นทะเบียนตามหนังสือที่..... ลงวันที่.....

ชื่อหน่วยงานย่อย สถานีพัฒนาที่ดินจังหวัดนครพนม