

ทะเบียนที่ราชพัสดุ กรมพัฒนาที่ดิน  
หน่วยงาน สถานีพัฒนาที่ดินกาญจนบุรี

สถานที่ตั้ง	จำนวน (แปลง)	รวมเนื้อที่ทั้งหมด (ไร่-งาน-ตรว.)	ทะเบียนที่ราชพัสดุ แปลงหมายเลขที่	จำนวนเนื้อที่ : แปลง (ไร่-งาน-ตรว.)	เอกสารสิทธิ์ อยู่ที่ไหน
สถานีพัฒนาที่ดินกาญจนบุรี	๑	๒๔๒-๐-๓๕	ส.กจ.๑๐๕	๒๔๒-๐-๓๕	สำเนาเอกสาร
เลขที่ ๑๐๐/๓๑ หมู่ ๑๒			( บางส่วน )		อยู่ที่สำนักงาน
ต.ปากแพรก อ.เมือง					
จ.กาญจนบุรี ๗๑๐๐					

ที่ กก ๖4๖7/ 3822

กรมธนารักษ์

ถนนจักรพงษ์ กรุงเทพฯ 1๐2๖๖

๒๕ มิถุนายน ๒๕๒๙

เรื่อง อัญญาภโณใจที่กินราชทัณฑ์เรื่องปลูกสร้างอาคารสำนักงานและบ้านพักข้าราชการ  
เวียง อธิบดีกรมธนารักษ์  
สิ่งที่ส่งมาด้วย แผนที่ จำนวน ๒ ฉบับ

ด้วยกรมธนารักษ์ได้รับรายงานจากจังหวัดกาญจนบุรีว่า กรมธนารักษ์ที่กินไร่ขอใช้  
ที่ดินราชทัณฑ์แปลงหมายเลขทะเบียนที่ ส.กท.๑๐๕ ตำบลปากแพรก อำเภอเมือง เนื้อที่ประมาณ  
๒๔๒ ไร่ ๙๕ ตารางวา เพื่อปลูกสร้างอาคารที่ทำการ อาคารนิคมกรม อาคารเก็บวัสดุ  
โรงซ่อมเครื่องจักรกล บ้านพักข้าราชการ แปลงทดลองกั้นคันนาที่กิน แปลงฝายกั้นและระบายคันนา  
เพื่อการอุปโภคบริโภคและน้ำ และงานคันนาที่กิน ในเมืองประมาณ ๒๕๒๙ จังหวัดกาญจนบุรี  
เห็นควรอนุญาต จึงขอให้กรมธนารักษ์พิจารณาต่อไป

กรมธนารักษ์พิจารณาแล้ว เนื่องจากที่ดินราชทัณฑ์บริเวณที่ขอใช้ดังกล่าวอยู่ใน  
ความครอบครองใช้ประโยชน์ของกรมสะพาน กรมธนารักษ์จึงได้มีหนังสือขอความยินยอม  
ไปยังกรมสะพานแล้ว บัดนี้ ได้รับแจ้งว่าไม่ขัดข้อง และพิจารณาแล้วอนุญาตให้กรมธนารักษ์  
ใช้ที่ดินราชทัณฑ์แปลงดังกล่าวข้างต้น เนื้อที่ประมาณ ๒๔๒ ไร่ ๙๕ ตารางวา มีแนวเขตตาม  
แผนที่ส่งมาพร้อมนี้ เพื่อประโยชน์ดังกล่าว ตามที่ขอไม่ได้ โทษมิแจ้งจนใจถึงต่อไปนี้

๑. เมื่อเลิกใช้ประโยชน์ในที่ดินราชทัณฑ์ดังกล่าว จะต้องส่งคืนกรมธนารักษ์ภายใน  
๓๐ วัน นับแต่วันที่เลิกใช้ประโยชน์ในที่ดินราชทัณฑ์นั้น
๒. หากมิได้ใช้ประโยชน์ในที่ดินราชทัณฑ์ดังกล่าว หรือใช้ประโยชน์ไม่ครบถ้วน  
ตามที่ได้รับอนุญาต จะต้องส่งคืนกรมธนารักษ์ภายใน ๓๐ วัน นับแต่วันที่ครบกำหนด ๕ ปี ที่ได้รับ  
อนุญาตให้ใช้หรือกรรมกรของที่ดินราชทัณฑ์จนถึงบัดนี้
๓. หากมีการใช้ประโยชน์ในที่ดินราชทัณฑ์ดังกล่าวผิดไปจากที่ได้รับอนุญาต  
หรือเข้ากรอมกรอบใช้ประโยชน์โดยมิได้รับอนุญาตจากกรมธนารักษ์ก่อน จะต้องส่งคืนภายใน  
๓๐ วัน นับแต่วันที่ได้รับแจ้งในสิ่งคืนที่ดินราชทัณฑ์จากกรมธนารักษ์

กรมธนารักษ์  
BLOOD KNOT MARKING TONG (๕)  
๓๕๖๖๖๖๖๖

4. กรณีที่มีความประสงค์จะเปลี่ยนแปลงการไต่ประโยชน์เป็นอย่างอื่น  
ผิดไปจากที่ไว้รับอนุญาต ให้ทำความตกลงกับกรมธนารักษ์ก่อน
5. เมื่อปลูกสร้างอาคารหรือสิ่งปลูกสร้างอื่นใดซึ่งเป็นที่ราชพัสดุลงในที่นาราชพัสดุ  
แปลงนี้ จะต้องแจ้งให้กรมธนารักษ์ทราบ ตามแบบที่กรมธนารักษ์กำหนดภายใน 30 วัน นับแต่วันที่  
ปลูกสร้างเสร็จ เพื่อจะไต่ค่าเงินการขึ้นทะเบียนที่ราชพัสดุต่อไป
6. จะกองทุนและบำรุงรักษาที่ราชพัสดุซึ่งอยู่ในความควบคุมครองหรือไต่ประโยชน์  
เสมอด้วยวิญญูชนจะพึงสงวนทรัพย์สินของตนเอง
7. เมื่อประสงค์จะรื้อถอนอาคารหรือสิ่งปลูกสร้างซึ่งเป็นที่ราชพัสดุในที่ดินราชพัสดุ  
แปลงนี้ จะต้องขออนุญาตจากกรมธนารักษ์ก่อน เว้นแต่สิ่งปลูกสร้างมาแล้วไม่น้อยกว่า 25 ปี หรือชำรุด  
จนใช้ราชการไม่ได้ หรือเกี่ยวกับราชการด้านทางทหาร หรือรื้อถอนเพื่อปลูกสร้างอาคารหรือ  
สิ่งปลูกสร้างใหม่แทนที่ไว้รับงบประมาณ จะต้องแจ้งให้กรมธนารักษ์ทราบด้วย เมื่อไต่ค่าการ  
รื้อถอนอาคารหรือสิ่งปลูกสร้างดังกล่าวแล้ว

8. นอกจากเงื่อนไขข้อ 1 ถึงข้อ 7 ดังกล่าวข้างต้น กรมธนารักษ์ที่ตนจะกอง  
ปฏิบัติตามกฎกระทรวง (พ.ศ.2519) แก้ไขเพิ่มเติมโดยกฎกระทรวงฉบับที่ 3 (พ.ศ.2521)  
และกฎกระทรวงฉบับที่ 4 (พ.ศ.2525) ออกตามความในพระราชบัญญัติที่ราชพัสดุ พ.ศ.2518  
หมวด 2 เรื่องการไต่ที่ราชพัสดุโดยเสรีของทรัพย์สินราชการ

อนึ่ง ก่อนที่กรมธนารักษ์จะเข้าไต่ประโยชน์ในที่ดินราชพัสดุแปลงนี้ ไปรท  
ก็ก่อกับสำนักงานชลประทานที่ 10 จังหวัดกาญจนบุรีก่อน เพื่อจะไต่กรรมสิทธิ์ที่ปลดปล่อยได้  
เนื่องจากที่ดินบริเวณนี้อยู่ในเขตน้ำท่วมฝั่งซ้าย (ที่ ระกัม 26 + 000 เมตร รท.) ซึ่งอาจ  
เกิดการเสียหายเนื่องจากน้ำท่วมฉับพลัน

จึงเรียนมาเพื่อโปรดทราบ ทั้งนี้ ได้แจ้งให้จังหวัดกาญจนบุรีและกรมชลประทาน  
ทราบด้วยแล้ว.

ขอแสดงความนับถือ  
(นายประสิทธิ์ รัตนเสถียร)  
รองอธิบดี ปฏิบัติราชการแทน  
อธิบดีกรมธนารักษ์

กองที่ราชพัสดุ  
โทร.2823183 - 5 กอ 29

สุวิภา/วาง/ปาน  
การราชพัสดุ  
18 มิย 29

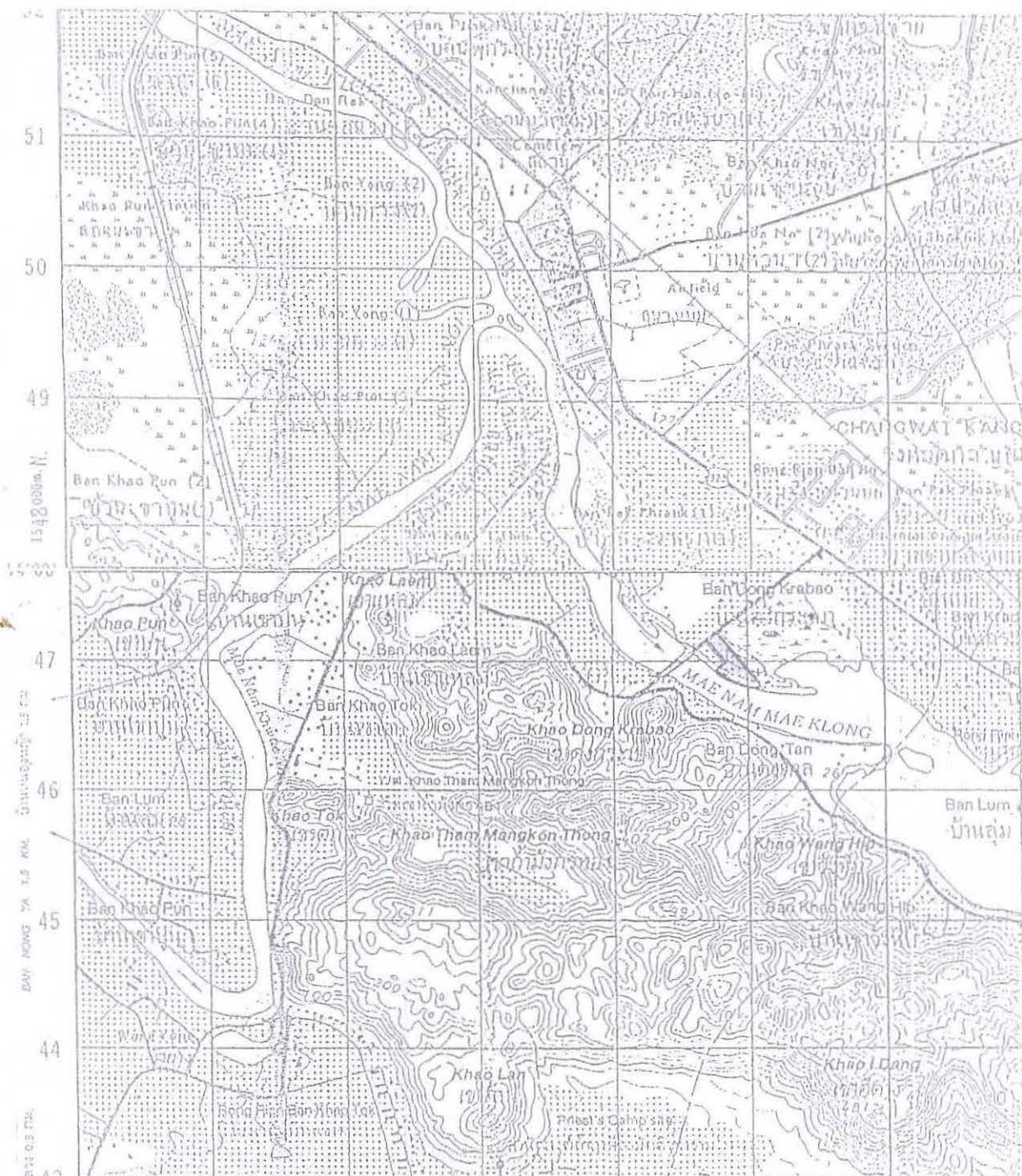
BL000 KN07 ๓๒๒๕๒๓๓๓  
๓๒๒๕๒๓๓๓

แผนที่แสดงที่ตั้งสถานีพัฒนาที่ดินกาญจนบุรี

ลำดับชุดที่ L 7017 ระวัง 4937 III

ลำดับชุด L 7017 ระวัง 4936 IV

มาตราส่วน 1 : 50,000



แผนที่สังเขป

(๕)

แผนที่ตั้งและบริเวณที่ราชการพิสูจน์แปลงหมายเลขทะเบียนที่..... ส.ค.จ. 105 .....

โฉนด, ครอบครอง, น. ส. ค. , น. ส. ๓ ราช โฉนด..... ราชวง..... มาตรฐาน 1 : ๑๐๐๐  
 เลขที่กิน..... บ้านเลขที่..... หมู่ที่ 3 ตำบล ปากแตรก อำเภอ เมือง

จังหวัดกาญจนบุรี

ศาลากลางจังหวัดกาญจนบุรี

ตำรวจวันที่..... เดือน..... พ.ศ.....

ถนนสาย ๒๓

ที่ดินเอกชน

ที่ดินเอกชน

บริเวณสงวนไว้สร้างศาล  
และที่ทำการอัยการจังหวัดฯ

บริเวณสงวนไว้สร้างมหาวิทยาลัย

บริเวณที่ดินที่กระทรวงมหาดไทย  
โฉนด 242-0-95 ไร่

เขื่อนน้ำแม่กลอง

- เนื้อทั้งหมดประมาณ..... 812 - 3 - 46 ไร่ .....

ทนายเหตุ การไต่ประวัติราชการไปรุกรายละเอียดในแบบ ทบ. ๔

ออกโดย..... (ชื่อตัว)

(.....)

ลงชื่อ.....

ลงชื่อ..... ผู้ตรวจ

ตำแหน่ง.....

วันที่.....