

รายการขอแก้ไขพื้นที่ดินที่ส่วนราชการแจ้งใช้ประโยชน์

(ท่านสามารถดูรายละเอียดแปลงที่ดินที่ต้องการจะแก้ไขได้จากสิ่งที่ส่งมาด้วย ๑ บัญชีแนบท้าย ค่าธรรมเนียมถือครองทรัพย์สิน)

๑. ชื่อหน่วยงานที่แจ้งใช้ประโยชน์ในที่ดิน สำนักงานพัฒนาที่ดินเขต ๒
๒. หมายเลขทะเบียน (ตามสิ่งที่ส่งมาด้วย ๑ บัญชีแนบท้าย ค่าธรรมเนียมถือครองทรัพย์สิน)...ชป.๓๖๔.....
๓. ตำบล / แขวง.....ทุ่งสุขลา.....
๔. อำเภอ / เขต.....ศรีราชา.....
๕. จังหวัด.....ชลบุรี.....
๖. พื้นที่ใช้ประโยชน์ที่ปัจจุบันหน่วยงานใช้ประโยชน์จริง รวมทั้งจอดรถ ถนน (ตร.ว.).....๑๔,๒๒๑.๔๐ ตร.ว.....
๗. พื้นที่ว่างที่หน่วยงานไม่ได้ใช้ประโยชน์ (ตร.ว.).....-.....

หมายเหตุ : (ให้อธิบายรายละเอียดกรณีข้อมูลไม่ถูกต้อง)

.....มีการขอรังวัดที่ดินใหม่กับที่ดินจังหวัดชลบุรีสาขาศรีราชาเพื่อขอถอนสภาพการใช้ที่ดิน.....
.....
.....

ลงชื่อ  ผู้รายงาน

(.....นางสาวกິงดาว ชลธาร.....)

ตำแหน่งเจ้าพนักงานธุรการอาวุโส.....

วันที่๑๗ พฤษภาคม ๒๕๖๖.....

ลงชื่อ  ผอ.สพข./ผอ.สพด.

(.....นายโชตินันท์ เทียงสายสกุล.....)

ตำแหน่งผู้อำนวยการสำนักงานพัฒนาที่ดินเขต ๒.....

วันที่๑๗ พฤษภาคม ๒๕๖๔.....

ฉบับจังหวัด

ประเภททะเบียน ทั่วไป



กระทรวงมหาดไทย กระทรวงมหาดไทย กระทรวงมหาดไทย กระทรวงมหาดไทย กระทรวงมหาดไทย กระทรวงมหาดไทย กระทรวงมหาดไทย กระทรวงมหาดไทย กระทรวงมหาดไทย กระทรวงมหาดไทย

กระทรวงมหาดไทย กระทรวงมหาดไทย กระทรวงมหาดไทย กระทรวงมหาดไทย กระทรวงมหาดไทย กระทรวงมหาดไทย กระทรวงมหาดไทย กระทรวงมหาดไทย กระทรวงมหาดไทย กระทรวงมหาดไทย



ที่ตั้ง

ถนน สุขุมวิท
ตำบล/แขวง ทุ่งสุขลา
อำเภอ/เขต ศรีราชา
จังหวัด ชลบุรี

ทะเบียนที่ราชพัสดุ แปลงหมายเลขที่ ขน.346

หนังสือสำคัญสำหรับที่ดิน

เลขที่.....
เลขที่ดิน.....
หน้าสำรวจ.....
ระวาง.....

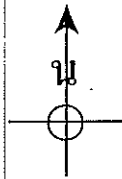
อาณาเขต

ทิศเหนือ จด ที่ดินนางเฟื่อง ขำเจริญ
ทิศใต้ จด ทางสาธารณประโยชน์
ทิศตะวันออก จด เขาน้ำดื่ม
ทิศตะวันตก จด ถนนสุขุมวิท

เนื้อที่ประมาณ 347 ไร่ - งาน 94.00 ตารางวา

แผนที่แสดงอาณาเขต

มาตราส่วน 1 : no scale



ที่มีการครอบครอง



กระทรวงมหาดไทย กระทรวงมหาดไทย กระทรวงมหาดไทย กระทรวงมหาดไทย กระทรวงมหาดไทย กระทรวงมหาดไทย กระทรวงมหาดไทย กระทรวงมหาดไทย กระทรวงมหาดไทย กระทรวงมหาดไทย



นาย สมบุญ ผู้บันทึก
(นายช่างสำรวจ) 31/ มี.ค./ 2553

ลงชื่อ [Signature] ผู้มีอำนาจจัดทำ
(นางสาวนุกูล อิศสระทิพย์)

นาย สมบุญ ผู้เขียนแผนที่
(นายช่างสำรวจ) 31/ มี.ค./ 2553

นาย สุวัฒน์ สุตจิตรสมโภชน์ ผู้ตรวจ
(นายช่างสำรวจอาวุโส) 31/ มี.ค./ 2553

ตำแหน่ง ธนาภิรักษ์พื้นที่ชลบุรี
ณ วันที่ เดือน พ.ศ.

นาย สุวัฒน์ สุตจิตรสมโภชน์ ผู้ตรวจแผนที่
(นายช่างสำรวจอาวุโส) 31/ มี.ค./ 2553

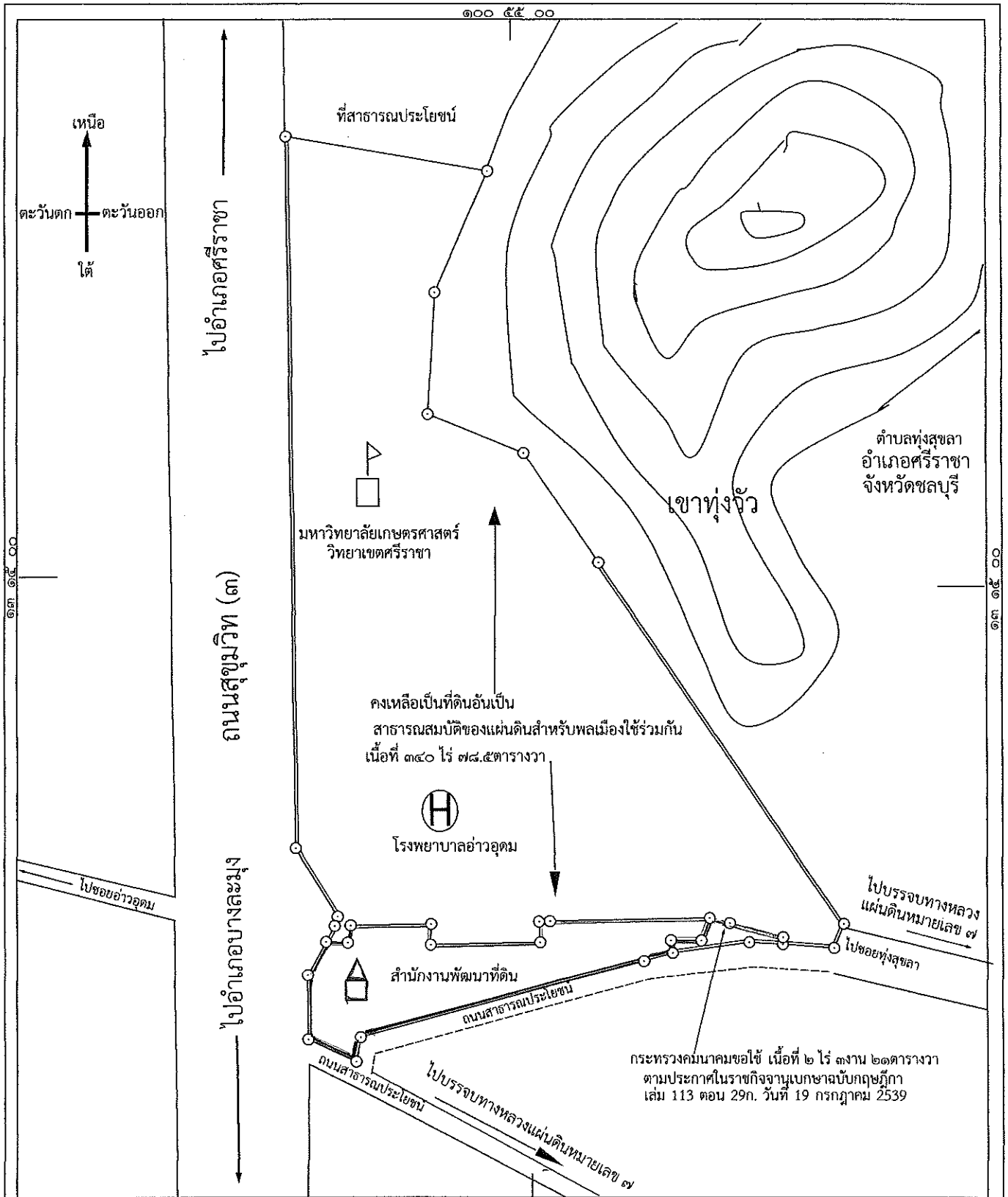
รูปแผนที่ท้ายพระราชกฤษฎีกาก่อนสภาพที่ดินอันเป็นสาธารณสมบัติของแผ่นดินสำหรับพลเมืองใช้ร่วมกัน

ในท้องที่ตำบลทุ่งสุขลา อำเภอสรีราชา จังหวัดชลบุรี

พ.ศ. ๒๕๖๔

เนื้อที่ประมาณ ๓๕ ไร่ ๒ งาน ๒๑.๔ ตารางวา

มาตราส่วน ๑ : ๘๐๐๐



- เครื่องหมาย
- == แนวเขตที่ดินที่ถอนสภาพ
 - == ทางหลวง ถนน ขยาย
 - ถนนลูกรัง

- (H) โรงพยาบาลอ่าวอุดม
- (House icon) สำนักงานพัฒนาที่ดิน
- (Flag icon) มหาวิทยาลัยเกษตรศาสตร์ วิทยาเขตศรีราชา

นายพิเชษฐ บุญผู้เขียนแผนที่
นายโชติพล กระเนตรพิท ผู้ตรวจแผนที่