

ทะเบียนที่ดินสาธารณประโยชน์ กรมพัฒนาที่ดิน  
หน่วยงาน สถานีพัฒนาที่ดินอุทัยธานี

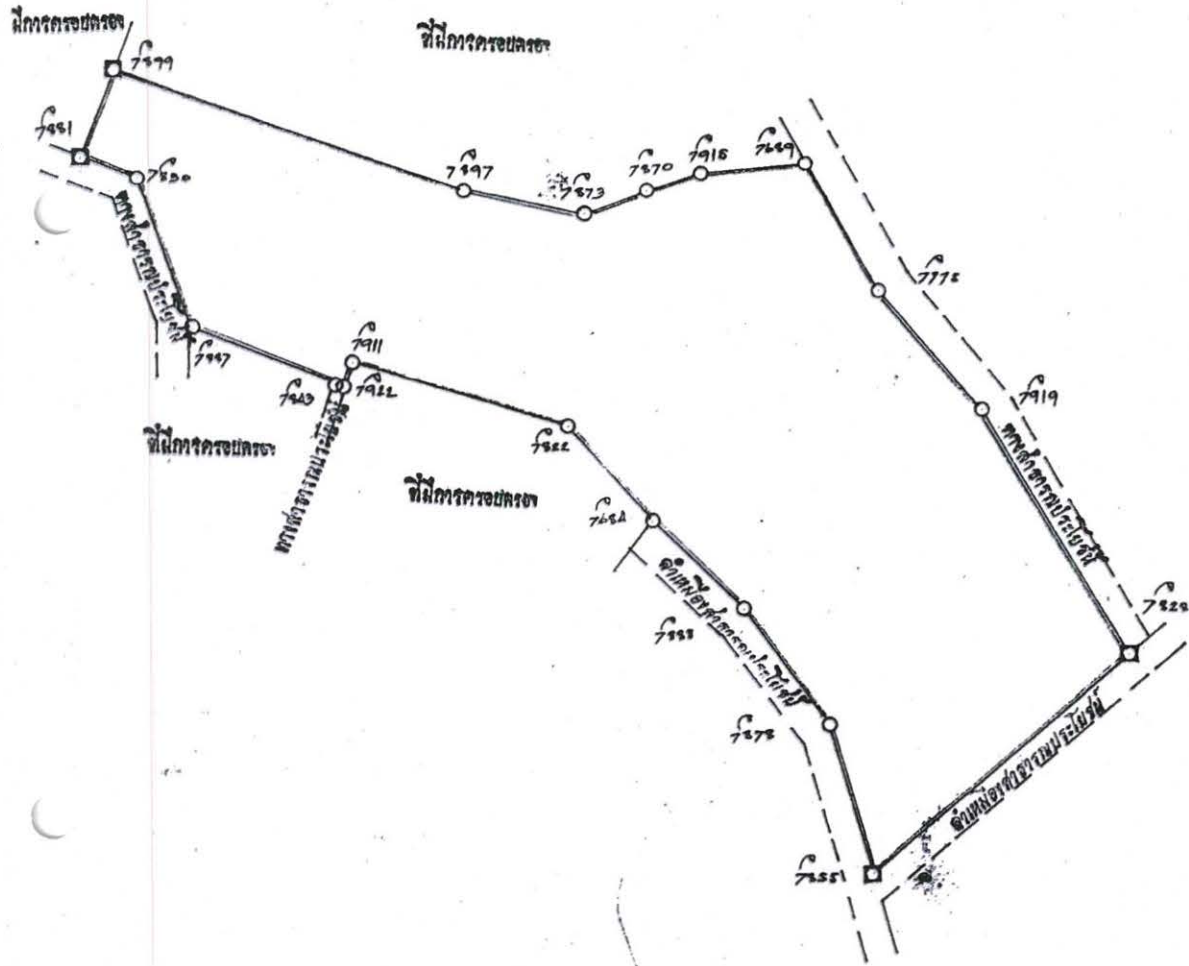
สถานที่ตั้ง	จำนวน (แปลง)	รวมเนื้อที่ทั้งหมด (ไร่-งาน-ตรว.)	ประเภท เอกสารสิทธิ์	เอกสารสิทธิ์ อยู่ที่ไหน	หมายเหตุ
สถานีพัฒนาที่ดินอุทัยธานี	๑	๕๓-๒-๖๔	หนังสือสำคัญที่หลวง	หนังสืออนุญาต	แปลงหญ้าแพก ต้นไม้ แปลงสาธิต
๗๔ หมู่ ๑ ต.หนองพังค่า			เลขที่ ๓๑๗/๓๒	ให้ใช้กรรมป่าไม้	๑๓.๘๐ ไร่
อ. เมือง จ.อุทัยธานี ๖๑๐๐๐			ประเภท	อยู่ที่ สพด.	พื้นที่ว่างเปล่า ๒๒.๖๑ ไร่
			พลเมืองใช้ร่วมกัน		




รูปแผนที่

มาตราส่วนในระนาบ ๑ : ๕๐๐๐

มาตราส่วน ๑ : ๕๐๐๐



  
 ๒๕๒๙ เจ้าพนักงานที่ดิน  
 ๑๐๓๒๕๒๙ หัวหน้าการ  
 ๑๐๓๒๕๒๙ ผู้ตรวจแผนที่  
 ๑๐๓๒๕๒๙ ผู้เขียนแผนที่



# Google Earth แสดงการใช้ที่ดินสาธารณะประโยชน์ “ดอนทุ่งขามเทศ”

ซึ่งเป็นที่ตั้ง สถานีพัฒนาที่ดินอุทัยธานี พื้นที่จำนวน 53-2-64 ไร่

ค่าพิกัด ละติจูด 15.414888 ลองจิจูด 99.965444





แผนที่ภาพ Google Earth สถานีพัฒนาที่ดินอุทัยธานี ตำบลหนองพังค่า อำเภอเมือง จังหวัดอุทัยธานี

เนื้อที่ 53 ไร่ 2 งาน 64 ตารางวา Lat : 15.414872 Long : 99.965444 X : 603593 Y : 1704445



สัญลักษณ์

 พื้นที่ขออนุญาต



มาตราส่วน 1 : 2,000

0 25 50 100 150 200 เมตร

รายละเอียดพื้นที่ที่กรมพัฒนาที่ดินขออนุญาต ใช้ประโยชน์จากหน่วยงานภาครัฐ  
 สถานีพัฒนาที่ดินอุทัยธานี สำนักงานพัฒนาที่ดินเขต 9  
 มีพื้นที่ที่ขอใช้ประโยชน์จากหน่วยงานภาครัฐ จำนวน 2 แปลง

ลำดับที่	หน่วยงานเจ้าของพื้นที่	เนื้อที่ (ไร่)	วัตถุประสงค์ในการขอใช้พื้นที่	ที่ตั้ง	สัญญาการใช้พื้นที่		หมายเหตุ
					เริ่ม (ว/ด/ป)	สิ้นสุด (ว/ด/ป)	
1	สถานีพัฒนาที่ดินอุทัยธานี	53-3-81	- จัดตั้งสถานีพัฒนาที่ดินอุทัยธานี	บ้านหนองพังค่า หมู่ 1 ตำบลหนองพังค่า อำเภอเมือง จังหวัดอุทัยธานี	พ.ศ.2547	-	
2	สำนักงานการปฏิรูปที่ดินจังหวัดอุทัยธานี	2-3-20	- จัดตั้งศูนย์เรียนรู้ด้านการพัฒนาที่ดิน ภายใต้โครงการจัดที่ดินทำกินและที่อยู่อาศัย	บ้านปึกไก่อดำ หมู่ 6 ตำบลระบำ อำเภอลานสัก จังหวัดอุทัยธานี	-	-	- อยู่ระหว่างดำเนินการขออนุญาต ใช้พื้นที่และรอผลการอนุมัติ