



## บันทึกข้อความ

ส่วนราชการ กลุ่มศึกษาและวิเคราะห์สถานการณ์ทรัพยากรดิน กสศ. โทร.๕๑๓๓

ที่ กษ ๐๘๒๒.๐๖/๓๗๙

วันที่ ๑๖ ธันวาคม ๒๕๖๕

เรื่อง รายงานผลการตรวจสอบการรับ-จ่ายพัสดุ ประจำปีงบประมาณ ๒๕๖๕

เรียน ผู้อำนวยการกองคลัง

ตามคำสั่งกรมพัฒนาที่ดินที่ ๔๗๐/๒๕๖๕ ลงวันที่ ๒๕ สิงหาคม ๒๕๖๕ เรื่อง แต่งตั้งคณะกรรมการตรวจสอบการรับ-จ่ายพัสดุ ประจำปีงบประมาณ ๒๕๖๕ โดยให้คณะกรรมการดำเนินการตรวจนับจำนวนครุภัณฑ์ที่มีอยู่ในหน่วยงาน ณ วันที่ ๓๐ กันยายน ๒๕๖๕ ว่ามีครุภัณฑ์คงเหลือถูกต้องตามทะเบียนครุภัณฑ์หรือทะเบียนคุมทรัพย์สินที่บันทึกไว้หรือไม่ และรายงานผลการตรวจสอบการรับ-จ่ายพัสดุ ประจำปี ๒๕๖๕ เสนออธิบดีกรมพัฒนาที่ดินภายใน ๓๐ วันทำการ โดยนับแต่วันเริ่มดำเนินการตรวจสอบการรับ-จ่ายพัสดุ ความละเอียดทราบแล้วนั้น

เพื่อให้การดำเนินการตรวจสอบการรับ-จ่ายพัสดุ ประจำปี ๒๕๖๕ เป็นไปด้วยความเรียบร้อยถูกต้องตามพระราชบัญญัติการจัดซื้อจัดจ้างและการบริหารพัสดุภาครัฐ พ.ศ. ๒๕๖๐ และระเบียบกระทรวงการคลังว่าด้วยการจัดซื้อจัดจ้างและการบริหารพัสดุภาครัฐ พ.ศ. ๒๕๖๐ จึงได้มีการประชุมคณะกรรมการตรวจสอบการรับ-จ่ายพัสดุ ประจำปี ๒๕๖๕ ครั้งที่ ๑/๒๕๖๕ ในวันอังคารที่ ๔ ตุลาคม ๒๕๖๕ เวลา ๐๙.๓๐ น. และประชุมครั้งที่ ๒/๒๕๖๕ ในวันพุธที่ ๑๔ ธันวาคม ๒๕๖๕ เวลา ๑๓.๓๐ น. ณ ห้องประชุมกองสำรวจดินและวิจัยทรัพยากรดิน และผ่านระบบ Video Conference โดยโปรแกรม Zoom Cloud Meeting เพื่อมอบหมายหน้าที่ความรับผิดชอบในการดำเนินงานตรวจสอบการรับ-จ่ายพัสดุของหน่วยงานต่างๆ และสรุปผลการตรวจสอบพร้อมทั้งปัญหาและข้อเสนอแนะเพื่อปรับปรุงการดำเนินงานในครั้งต่อไป

คณะกรรมการฯ ได้ดำเนินการตรวจสอบการรับ-จ่ายพัสดุ กรมพัฒนาที่ดิน (ส่วนกลาง) ประจำปีงบประมาณ ๒๕๖๕ จำนวน ๑๙ หน่วยงาน เสร็จเรียบร้อยแล้ว และได้สรุปผลการตรวจสอบการรับ-จ่ายพัสดุดกรมพัฒนาที่ดิน (ส่วนกลาง) ประจำปีงบประมาณ ๒๕๖๕ ตามเอกสารที่แนบมาพร้อมนี้

จึงเรียนมาเพื่อโปรดพิจารณาเสนอกรมฯ เพื่อทราบต่อไป

(นางสาววิไลลักษณ์ สรรสร้างเจริญ)

ประธานคณะกรรมการ

ตรวจสอบการรับ-จ่ายพัสดุ ประจำปี ๒๕๖๕

## สรุปรายงานครุภัณฑ์คงเหลือ ประจำปีงบประมาณ พ.ศ. ๒๕๖๕

คณะกรรมการฯ ได้ดำเนินการตรวจสอบการรับจ่ายพัสดุ กรมพัฒนาที่ดิน (หน่วยงาน ส่วนกลาง) ประจำปีงบประมาณ พ.ศ. ๒๕๖๕ ตามคำสั่งกรมพัฒนาที่ดิน ที่ ๔๗๐/๒๕๖๕ ลงวันที่ ๒๕ สิงหาคม ๒๕๖๕ เรื่อง แต่งตั้งคณะกรรมการตรวจสอบการรับ-จ่ายพัสดุ ประจำปีงบประมาณ ๒๕๖๕ โดยมีการประชุมคณะกรรมการตรวจสอบการรับจ่ายพัสดุประจำปีงบประมาณ พ.ศ. ๒๕๖๕ ครั้งที่ ๑/๒๕๖๕ ในวันอังคารที่ ๔ ตุลาคม ๒๕๖๕ เวลา ๐๙.๓๐ น. และประชุมครั้งที่ ๒/๒๕๖๕ ในวันพุธที่ ๑๔ ธันวาคม ๒๕๖๕ เวลา ๑๓.๓๐ น. ณ ห้องประชุมกองสำรวจดินและวิจัยทรัพยากรดิน ผ่านระบบ Video Conference เพื่อมอบหมายหน้าที่ความรับผิดชอบ ในการดำเนินงานตรวจสอบรับจ่ายพัสดุของหน่วยงานต่างๆ และสรุปผลการตรวจสอบพร้อมทั้งรายงานปัญหาและข้อเสนอแนะ เพื่อปรับปรุงการดำเนินงานในครั้งต่อไป โดยผลการตรวจนับครุภัณฑ์คงเหลือประจำปีของหน่วยงานต่างๆ จำนวน ๑๙ หน่วยงาน สรุปได้ดังนี้

๑. สรุปจำนวนครุภัณฑ์ทั่วไป และครุภัณฑ์ต่ำกว่าเกณฑ์ ตามทะเบียนคุมทรัพย์สิน จำนวนทั้งสิ้น ๒๐,๑๗๙ รายการ เป็นการใช้งานได้ปกติจำนวน ๑๙,๗๙๑ รายการ ขำรุดจำนวน ๑๘๒ รายการ เสื่อมสภาพจำนวน ๕๑ รายการ และส่งคืนจำนวน ๑๕๕ รายการ

๒. สรุปการตรวจนับครุภัณฑ์ แยกตามประเภทครุภัณฑ์ ดังนี้

- ครุภัณฑ์สำนักงาน	จำนวน ๑๑,๗๖๔ รายการ
- ครุภัณฑ์ยานพาหนะ	จำนวน ๒๘๘ รายการ
- ครุภัณฑ์ ไฟฟ้าและวิทยุ	จำนวน ๔๓๕ รายการ
- ครุภัณฑ์โฆษณา และเผยแพร่	จำนวน ๔๕๕ รายการ
- ครุภัณฑ์การเกษตร	จำนวน ๔๔ รายการ
- ครุภัณฑ์โรงงาน	จำนวน ๑๕ รายการ
- ครุภัณฑ์ก่อสร้าง	จำนวน ๒๖ รายการ
- ครุภัณฑ์สำรวจ	จำนวน ๕๖๖ รายการ
- ครุภัณฑ์วิทยาศาสตร์	จำนวน ๑,๐๐๗ รายการ
- ครุภัณฑ์คอมพิวเตอร์	จำนวน ๔,๙๖๘ รายการ
- ครุภัณฑ์งานบ้านงานครัว	จำนวน ๑๒๗ รายการ
- ครุภัณฑ์สนาม	จำนวน ๓๓ รายการ
- ครุภัณฑ์อื่นๆ	จำนวน ๑๖๐ รายการ
- โปรแกรมคอมพิวเตอร์	จำนวน ๒๙๑ รายการ

ดังแสดงในตารางที่ ๑ - ๒ และ ดังรูปที่ ๑ - ๓

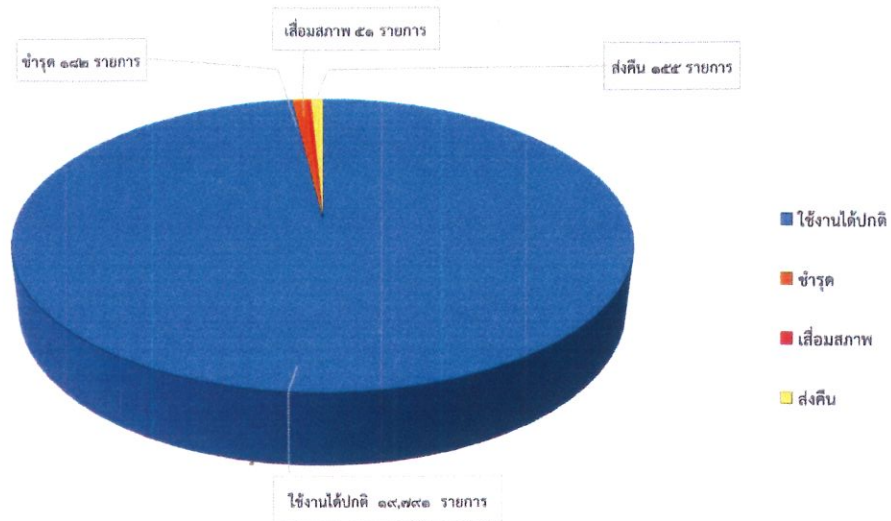
ตารางที่ ๑ สรุปผลการตรวจสอบการรับ-จ่ายพัสดุ กรมพัฒนาที่ดิน (ส่วนกลาง) ประจำปี ๒๕๖๕ แยกตามหน่วยงาน

ลำดับ	รายละเอียด	สำนัก อพท.	รพท.บร.	รพท.วก.	รพท.ปก.	กพร.	ตสน.	ศปพ.	สสท.	กกจ.	ศทส.	สสผ.	กนผ.	กวจ.	กทช.	กผง.	กค.	สวพ.	สวด.	กสค.	รวม
๑	ใช้งานได้ปกติ	๑๐๓	๗๐	๑๑๔	๕๔	๑๓๐	๑๘๒	๓๓	๑,๒๒๓	๘๔๘	๑,๓๐๔	๓,๓๕๕	๒,๓๒๑	๒,๑๖๔	๖๒๙	๗๑๑	๑,๗๑๙	๑,๒๐๒	๑,๖๔๖	๑,๙๘๓	๑๙,๗๙๑
๒	ชำรุด	๑	-	-	-	-	-	-	๒๓	๒๑	-	๕	๓	๒๑	๓๕	-	๑๖	๒๓	๓๒	๒	๑๘๒
๓	เสื่อมสภาพ	๑	-	-	-	-	-	-	๕	๘	-	๒	๑	๕	-	๒๒	๖	-	๑	-	๕๑
๔	ส่งคืน	-	-	-	-	-	๑๗	-	๘	-	๗	๖	๖๖	-	๘	๙	๑	๑๘	๑	๑๔	๑๕๕
๕	สูญหาย	-	-	-	-	-	-	-	-	-	-	-	-	-	-	-	-	-	-	-	-
	ยอดรวมทั้งสิ้น	๑๐๕	๗๐	๑๑๔	๕๔	๑๓๐	๑๙๙	๓๓	๑,๒๕๙	๘๗๗	๑,๓๑๑	๓,๓๖๘	๒,๓๙๑	๒,๑๙๐	๖๗๒	๗๔๒	๑,๗๔๒	๑,๒๔๓	๑,๖๘๐	๑,๙๙๙	๒๐,๑๗๙

ตารางที่ ๒ สรุปผลการตรวจสอบการรับ-จ่ายพัสดุ กรมพัฒนาที่ดิน (ส่วนกลาง) ประจำปี ๒๕๖๕ แยกตามประเภทครุภัณฑ์

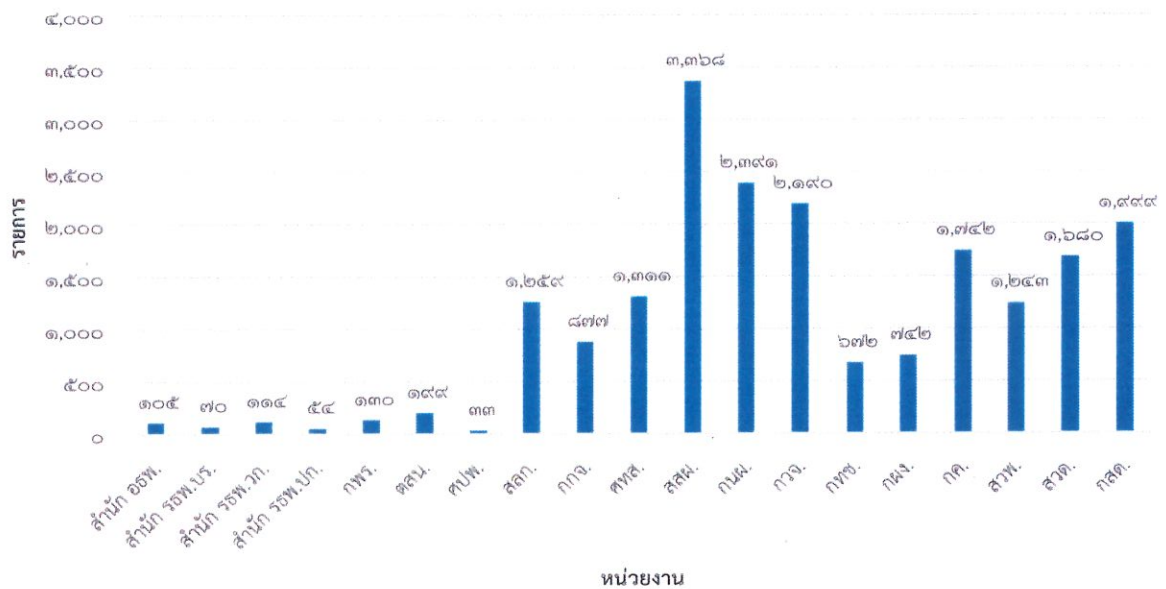
ลำดับ	ประเภทครุภัณฑ์	สำนัก อพท.	รพท.บร.	รพท.วก.	รพท.ปก.	กพร.	ตสน.	ศปพ.	สสท.	กกจ.	ศทส.	สสผ.	กนผ.	กวจ.	กทช.	กผง.	กค.	สวพ.	สวด.	กสค.	รวม
๑	ครุภัณฑ์สำนักงาน	๘๖	๕๘	๑๐๑	๕๕	๙๒	๑๓๐	๒๔	๙๑๖	๖๒๔	๕๕๙	๑,๗๐๗	๑,๔๗๖	๑,๓๒๖	๔๐๒	๔๕๒	๑,๒๙๘	๕๕๕	๘๔๕	๑,๐๘๘	๑๑,๗๖๔
๒	ครุภัณฑ์ยานพาหนะ	-	-	-	-	๒	๑	๒	๑๔	๕	๓	๓๔	๓๘	๔๓	๑๔	๘	๑๓	๗๕	๗	๒๙	๒๘๘
๓	ครุภัณฑ์ไฟฟ้าและวิทยุ	-	-	-	-	-	-	-	๒๔	๑	๓๘	๔๘	๓๗	๕๓	-	๒๙	๙	๑๒๓	๖๘	๕	๔๓๕
๔	ครุภัณฑ์โฆษณา และเผยแพร่	-	-	๒	๑	๕	๔	-	๖๕	๒๕	๕๕	๓๕	๕๖	๙๕	๔	๓	๒๔	๑๘	๒๘	๓๕	๔๕๕
๕	ครุภัณฑ์การเกษตร	-	-	-	-	-	-	-	-	-	-	-	-	๒๓	๑๑	-	-	๙	๑	-	๔๔
๖	ครุภัณฑ์โรงงาน	-	-	-	-	-	-	-	-	-	-	-	-	๑	-	-	-	๑๔	-	-	๑๕
๗	ครุภัณฑ์ก่อสร้าง	-	-	-	-	-	-	-	๗	-	-	-	-	๑๙	-	-	-	-	-	-	๒๖
๘	ครุภัณฑ์สำรวจ	-	-	-	-	-	-	-	-	-	๑๔	๒๕	๙๙	๑๗	๔	-	-	๑๓๑	๑๙	๒๕๗	๕๖๖
๙	ครุภัณฑ์วิทยาศาสตร์	-	-	-	-	-	-	๑	-	-	-	-	-	๒๔๔	๑๓๕	-	-	๒๘	๔๙๔	๑๐๕	๑,๐๐๗
๑๐	ครุภัณฑ์คอมพิวเตอร์	๑๔	๑๑	๑๑	๘	๓๑	๖๒	๖	๙๐	๒๒๐	๕๕๕	๑,๔๘๐	๖๕๘	๒๔๖	๙๙	๒๔๘	๓๘๐	๒๙๖	๒๐๓	๕๕๐	๔,๙๖๘
๑๑	ครุภัณฑ์งานบ้านงานครัว	-	๑	-	-	-	๒	-	๑๒	๑	๒	๓	-	๘๔	๒	-	๑๒	๓	๓	๒	๑๒๗
๑๒	ครุภัณฑ์สนาม	-	-	-	-	-	-	-	-	-	-	-	-	๓๓	-	-	-	-	-	-	๓๓
๑๓	ครุภัณฑ์อื่นๆ	๕	-	-	-	-	-	-	๑๓๑	-	-	-	-	๖	๑	-	๕	-	๑๒	-	๑๖๐
๑๔	โปรแกรมคอมพิวเตอร์	-	-	-	-	-	-	-	-	๑	๑๙๕	๓๖	๒๗	-	-	๒	๑	๑	-	๒๘	๒๙๑
	ยอดรวมทั้งสิ้น	๑๐๕	๗๐	๑๑๔	๕๕	๑๓๐	๑๙๙	๓๓	๑,๒๕๙	๘๗๗	๑,๓๑๑	๓,๓๖๘	๒,๓๙๑	๒,๑๙๐	๖๗๒	๗๔๒	๑,๗๔๒	๑,๒๔๓	๑,๖๘๐	๑,๙๙๙	๒๐,๑๗๙

ครุภัณฑ์ทั่วไปและครุภัณฑ์ต่ำกว่าเกณฑ์ตามทะเบียนคุมทรัพย์สิน

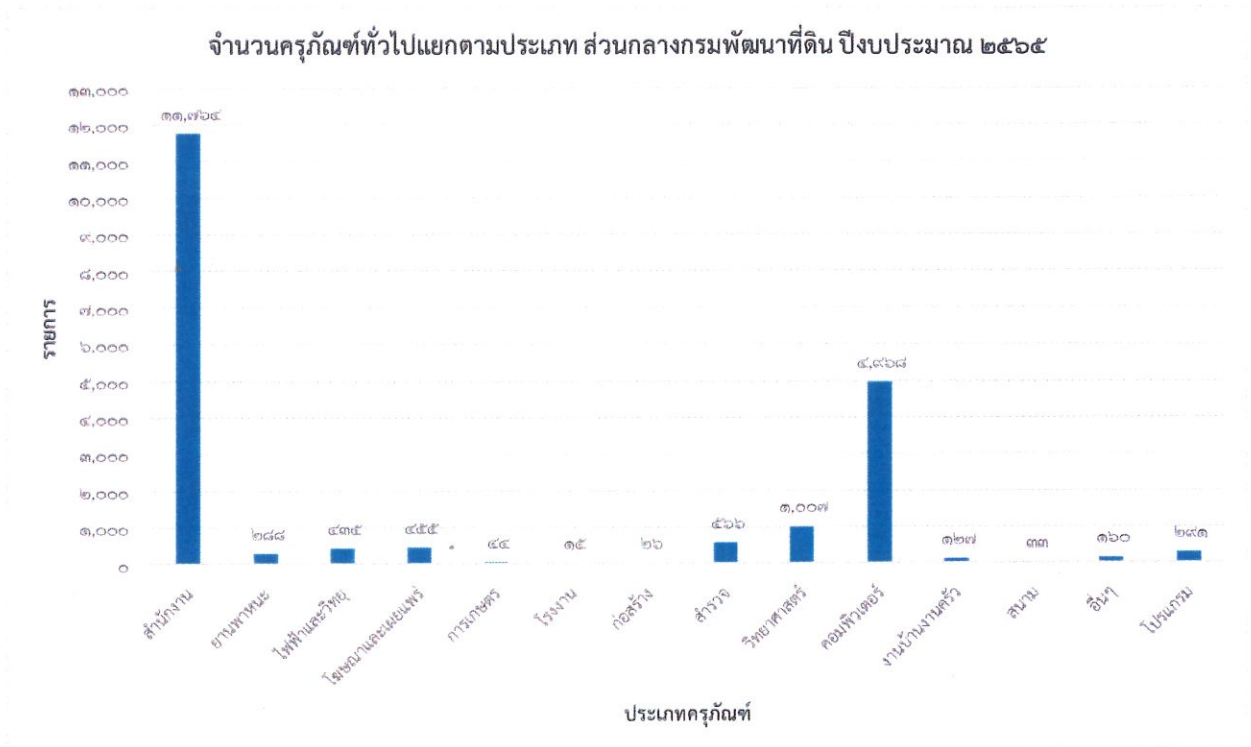


รูปที่ ๑ จำนวนครุภัณฑ์ทั่วไปและครุภัณฑ์ต่ำกว่าเกณฑ์ตามทะเบียนคุมทรัพย์สิน กรมพัฒนาที่ดิน (ส่วนกลาง) ประจำปี พ.ศ. ๒๕๖๕

ผลการตรวจสอบจำนวนครุภัณฑ์ทั่วไป ส่วนกลางกรมพัฒนาที่ดิน ประจำปี ๒๕๖๕



รูปที่ ๒ แสดงจำนวนครุภัณฑ์ทั่วไป และ ครุภัณฑ์ต่ำกว่าเกณฑ์ ตามทะเบียนคุมทรัพย์สิน (รายการ) แยกกอง/สำนัก ของกรมพัฒนาที่ดิน (ส่วนกลาง) ประจำปี ๒๕๖๕



รูปที่ ๓ แสดงจำนวนครุภัณฑ์ทั่วไป และครุภัณฑ์ต่ำกว่าเกณฑ์ ตามทะเบียนคุมทรัพย์สิน (รายการ) แยกตามประเภทครุภัณฑ์ ของกรมพัฒนาที่ดิน (ส่วนกลาง) ประจำปี ๒๕๖๕

## รายชื่อหน่วยงานส่วนกลาง กรมพัฒนาที่ดิน

ลำดับที่	กอง/สำนัก
๑	สำนัก อธพ.
๒	สำนัก รธพ. บริหาร
๓	สำนัก รธพ. วิชาการ
๔	สำนัก รธพ. ปฏิบัติการ
๕	กลุ่มพัฒนาระบบบริหาร (กพร.)
๖	กลุ่มตรวจสอบภายใน (ตสน.)
๗	ศูนย์ปฏิบัติการเฉพาะกิจพิเศษ (ศปพ.)
๘	สำนักงานเลขานุการกรม (สลก.)
๙	กองการเจ้าหน้าที่ (กกจ.)
๑๐	ศูนย์เทคโนโลยีสารสนเทศและการสื่อสาร (ศทส.)
๑๑	สำนักเทคโนโลยีการสำรวจและทำแผนที่ (สสผ.)
๑๒	กองนโยบายและแผนการใช้ที่ดิน (กนผ.)
๑๓	กองวิจัยและพัฒนาการจัดการที่ดิน (กวจ.)
๑๔	กองเทคโนโลยีชีวภาพทางดิน (กทข.)
๑๕	กองแผนงาน (กผง.)
๑๖	กองคลัง (กค.)
๑๗	สำนักวิศวกรรมเพื่อการพัฒนาที่ดิน (สวพ.)
๑๘	สำนักวิทยาศาสตร์เพื่อการพัฒนาที่ดิน (สวด.)
๑๙	กองสำรวจดินและวิจัยทรัพยากรดิน (กสด.)

## สรุปรายงานที่ดิน อาคารและสิ่งปลูกสร้างคงเหลือ ประจำปีงบประมาณ พ.ศ. ๒๕๖๕

คณะกรรมการฯ ได้ดำเนินการตรวจนับที่ดิน อาคารและสิ่งปลูกสร้างคงเหลือประจำปี ของหน่วยงานส่วนกลาง จำนวน ๒ แปลง ได้แก่ ที่ราชพัสดุของหน่วยงานส่วนกลาง และที่ราชพัสดุของศูนย์วิจัย-การอนุรักษ์ดินและน้ำ อ.ปากช่อง จ.นครราชสีมา ที่อยู่ในสังกัดหน่วยงานกองวิจัยและพัฒนาการจัดการที่ดินของหน่วยงานส่วนกลาง และสรุปผลแสดงในตารางที่ ๑ - ๓ ดังนี้

๑. สรุปการตรวจนับที่ดิน จำนวน ๒ แปลง มีเนื้อที่รวมทั้งสิ้น ๖๐๘-๒-๓๕ ไร่

๒. สรุปการตรวจนับอาคารและสิ่งปลูกสร้าง จำนวนทั้งสิ้น ๙๓ รายการ เป็นการใช้งานได้ปกติ ๘๘ รายการ และเสื่อมสภาพจำนวน ๕ รายการ โดยการตรวจนับอาคารและสิ่งปลูกสร้างสามารถแยกตามประเภท เป็นอาคารเพื่อการพักอาศัยจำนวน ๑๐ รายการ อาคารสำนักงานจำนวน ๑๖ รายการ อาคารเพื่อประโยชน์อื่นจำนวน ๑๓ รายการ และสิ่งปลูกสร้างจำนวน ๕๔ รายการ

### ตารางที่ ๑ รายงานตรวจนับที่ดิน แยกตามหน่วยงาน

ลำดับ	รายละเอียด	จำนวน (แปลง)	เนื้อที่ (ไร่-งาน-ตรว.)
๑.	ที่ราชพัสดุ (หน่วยงานส่วนกลาง)	๑	๓๕-๒-๓๒
๒.	ที่ราชพัสดุ ศูนย์วิจัยการอนุรักษ์ดินและน้ำ อ.ปากช่อง จ.นครราชสีมา (ในสังกัดหน่วยงานกองวิจัยและพัฒนาการจัดการที่ดิน )	๑	๕๗๓-๐-๐๓
	ยอดรวมทั้งสิ้น	๒	๖๐๘-๒-๓๕

### ตารางที่ ๒ รายงานตรวจนับอาคารและสิ่งปลูกสร้าง แยกตามหน่วยงาน

ลำดับ	รายละเอียด	ส่วนกลาง	ศ.ปากช่องฯ	รวม
๑.	ใช้งานได้ปกติ	๕๓	๓๕	๘๘
๒.	ชำรุด	-	-	-
๓.	เสื่อมสภาพ	๒	๓	๕
๔.	รื้อถอน	-	-	-
	ยอดรวมทั้งสิ้น	๕๕	๓๘	๙๓

### ตารางที่ ๓ รายงานตรวจนับอาคารและสิ่งปลูกสร้าง แยกตามประเภท

ลำดับ	รายละเอียด	ส่วนกลาง	ศ.ปากช่องฯ	รวม
๑.	อาคารเพื่อการพักอาศัย	-	๑๐	๑๐
๒.	อาคารสำนักงาน	๑๔	๒	๑๖
๓.	อาคารเพื่อประโยชน์อื่น	๙	๔	๑๓
๔.	สิ่งปลูกสร้าง	๓๒	๒๒	๕๔
	ยอดรวมทั้งสิ้น	๕๕	๓๘	๙๓



คำสั่งกรมพัฒนาที่ดิน

ที่ ๔๗๐/๒๕๖๕

เรื่อง แต่งตั้งคณะกรรมการตรวจสอบการรับ - จ่ายพัสดุ ประจำปีงบประมาณ พ.ศ. ๒๕๖๕

ตามพระราชบัญญัติการจัดซื้อจัดจ้างและการบริหารพัสดุภาครัฐ พ.ศ. ๒๕๖๐ และระเบียบกระทรวงการคลังว่าด้วยการจัดซื้อจัดจ้างและการบริหารพัสดุภาครัฐ พ.ศ. ๒๕๖๐ หมวด ๙ การบริหารพัสดุ ส่วนที่ ๓ การบำรุงรักษา การตรวจสอบพัสดุ ข้อ ๒๑๓ ภายในเดือนสุดท้าย ก่อนสิ้นปีงบประมาณของทุกปี ให้หัวหน้าหน่วยงานของรัฐหรือหัวหน้าหน่วยพัสดุตามข้อ ๒๐๕ แต่งตั้งผู้รับผิดชอบในการตรวจสอบพัสดุ ซึ่งมีใช้เป็นเจ้าหน้าที่ตามความจำเป็น เพื่อตรวจสอบการรับ-จ่ายพัสดุในงวด ๑ ปีที่ผ่านมา และตรวจนับพัสดุ ประเภทที่คงเหลืออยู่เพียงวันสิ้นงวดนั้น แล้วให้เสนอรายงานผลการตรวจสอบดังกล่าวต่อผู้แต่งตั้งภายใน ๓๐ วันทำการ นับแต่วันเริ่มดำเนินการตรวจสอบพัสดุ นั้น

เพื่อให้การตรวจสอบการรับ - จ่ายพัสดุ ประจำปีงบประมาณ พ.ศ. ๒๕๖๕ เป็นไปตามพระราชบัญญัติการจัดซื้อจัดจ้างและการบริหารพัสดุภาครัฐ พ.ศ. ๒๕๖๐ จึงแต่งตั้งคณะกรรมการตรวจสอบการรับ - จ่ายพัสดุ ประจำปีงบประมาณ พ.ศ. ๒๕๖๕ โดยมีองค์ประกอบและอำนาจหน้าที่ ดังต่อไปนี้

๑. องค์ประกอบ

๑.๑ นางสาววิไลลักษณ์ สรรสร้างเจริญ	ประธานกรรมการ
๑.๒ นางสาวสุมาลี กลางสุข	กรรมการ
๑.๓ นางจุฑารัตน์ รัตนปัญญา	กรรมการ
๑.๔ นางสาวสมจินต์ วานิชเสถียร	กรรมการ
๑.๕ นางพัชชานันท์ พันวา	กรรมการ
๑.๖ นางสาวดารารัตน์ โฮตาก้า	กรรมการ
๑.๗ นางสาวนริศรา อนุวงศ์วรเวทย์	กรรมการ
๑.๘ นายโอชิษฐ์ ศิริจานุสรณ์	กรรมการ
๑.๙ นายวีระ ปะทะขันธ์	กรรมการ
๑.๑๐ นางสาววิภา เอี่ยมพรรัตน์	กรรมการ
๑.๑๑ นายชัยสิทธิ์ วัฒนาวังจงสุข	กรรมการ
๑.๑๒ นายชูเกียรติ แซ่ปึง	กรรมการ
๑.๑๓ นายกীরติกร ฤทธิเกรียง	กรรมการ
๑.๑๔ ว่าที่ร้อยตรีหญิงวารุณี ชูตินันท์กุล	กรรมการ
๑.๑๕ นางสาวกมลวรรณ อุบลดี	กรรมการ
๑.๑๖ นายธนบดี ภัคดีสังข์	กรรมการ
๑.๑๗ นางสาวณัฐญา มานะกิจ	กรรมการ
๑.๑๘ นายธนพัฒน์ พรหมทา	กรรมการ
๑.๑๙ นางสาวนันทวรรณ หมั่นมัน	กรรมการ
๑.๒๐ นายสุทธิศักดิ์ สุทธิพันธุ์	กรรมการ



๑.๒๑ นางสาวสรिता ชื่นใจ	กรรมการ
๑.๒๒ นางลักษิกา ไชยศิลป์	กรรมการ
๑.๒๓ นางสาวรุ่งรวี ทรงอภิวัฒน์กุล	กรรมการ
๑.๒๔ นางสาวธัญญาภรณ์ สายกระสุน	กรรมการ
๑.๒๕ นางสาวสุภัทรนันต์ สวดโสม	กรรมการ
๑.๒๖ นางสาวจากรุณี หนูมาก	กรรมการและ เลขานุการ

๒. อำนาจหน้าที่

๒.๑ ตรวจสอบการรับ - จ่ายพัสดุ งวดตั้งแต่วันที่ ๑ ตุลาคม ๒๕๖๔ ถึง ๓๐ กันยายน ๒๕๖๕ ว่าถูกต้องหรือไม่

๒.๒ ตรวจสอบจำนวนพัสดุที่มีอยู่ในหน่วยงาน ณ วันที่ ๓๐ กันยายน ๒๕๖๕ ว่ามีพัสดुकงเหลือถูกต้องตามทะเบียนคุมทรัพย์สินที่ได้บันทึกไว้หรือไม่

๒.๓ จัดทำรายงานผลการตรวจสอบพัสดุประจำปี เสนออธิบดีกรมพัฒนาที่ดิน ภายใน ๓๐ วันทำการ โดยนับตั้งแต่วันที่เริ่มดำเนินการตรวจสอบพัสดุ

๒.๔ แต่งตั้งอนุกรรมการ หรือคณะทำงานได้ตามความจำเป็น

๒.๕ ปฏิบัติงานอื่นๆ ตามที่ได้รับมอบหมาย

ทั้งนี้ ตั้งแต่บัดนี้เป็นต้นไป

สั่ง ณ วันที่ ๒๕ สิงหาคม พ.ศ. ๒๕๖๕

(นางสาวเบญจพร ชาครานนท์)

อธิบดีกรมพัฒนาที่ดิน



คำสั่งคณะกรรมการตรวจสอบการรับ-จ่ายพัสดุ  
ประจำปีงบประมาณ พ.ศ. ๒๕๖๕  
ที่ ๑ /๒๕๖๕

เรื่อง แต่งตั้งคณะอนุกรรมการตรวจสอบการรับ-จ่ายพัสดุประจำปี

ตามที่คณะกรรมการตรวจสอบการรับ-จ่ายพัสดุ ประจำปีงบประมาณ พ.ศ. ๒๕๖๕ ได้ประชุมครั้งที่ ๑/๒๕๖๕ เมื่อวันที่ ๔ ตุลาคม ๒๕๖๕ มีมติให้แต่งตั้งคณะอนุกรรมการตรวจสอบการรับ-จ่ายพัสดุประจำปี ทั้งสิ้น ๑๓ คณะ ปฏิบัติหน้าที่ตรวจสอบการรับ-จ่ายพัสดุและตรวจนับพัสดุประเภทที่คงเหลืออยู่ เพื่อจัดทำรายงานผลการตรวจสอบพัสดุประจำปีของหน่วยงานส่วนกลาง

เพื่อให้การตรวจสอบพัสดุประจำปีของคณะกรรมการตรวจสอบการรับ-จ่ายพัสดุ ประจำปีงบประมาณ พ.ศ. ๒๕๖๕ เป็นไปด้วยความเรียบร้อย และมีประสิทธิภาพ อาศัยอำนาจตามคำสั่งกรมพัฒนาที่ดิน ที่ ๔๗๐/๒๕๖๕ ลงวันที่ ๒๕ สิงหาคม ๒๕๖๕ ประกอบกับมติคณะกรรมการในการประชุมครั้งที่ ๑/๒๕๖๕ เมื่อวันที่ ๔ ตุลาคม ๒๕๖๕ จึงแต่งตั้งคณะอนุกรรมการตรวจสอบการรับ-จ่ายพัสดุประจำปี โดยมีองค์ประกอบและอำนาจหน้าที่ ดังนี้

๑. องค์ประกอบ

คณะที่ ๑ - คณะที่ ๑๓ รายละเอียดปรากฏตามเอกสารแนบท้าย

๒. อำนาจหน้าที่

๒.๑ ตรวจสอบความถูกต้องในการรับ - จ่ายพัสดุ ตรวจสอบความถูกต้องครบถ้วนของพัสดุคงเหลือ รวมทั้งตรวจสอบความชำรุด เสื่อมคุณภาพ สูญไป หรือไม่จำเป็นต้องใช้ของพัสดุในหน่วยงานที่รับผิดชอบตรวจสอบ

๒.๒ จัดทำรายงานผลการตรวจสอบพัสดุประจำปี เสนอคณะกรรมการตรวจสอบการรับ-จ่ายพัสดุ ประจำปีงบประมาณ พ.ศ. ๒๕๖๕

๒.๓ ปฏิบัติงานอื่น ๆ ตามที่ได้รับมอบหมาย

ทั้งนี้ ตั้งแต่บัดนี้เป็นต้นไป

สั่ง ณ วันที่ ๑๑ ตุลาคม พ.ศ. ๒๕๖๕

(นางสาววิไลลักษณ์ สรรสร้างเจริญ)

ประธานคณะกรรมการตรวจสอบการรับ-จ่ายพัสดุ  
ประจำปีงบประมาณ พ.ศ. ๒๕๖๕

เอกสารแนบท้าย

คำสั่งคณะกรรมการตรวจสอบการรับ-จ่ายพัสดุ

ประจำปีงบประมาณ พ.ศ. ๒๕๖๕

ที่ ๑ /๒๕๖๕ ลงวันที่ ๑๑ ตุลาคม ๒๕๖๕

คณะอนุกรรมการตรวจสอบการรับ-จ่ายพัสดุประจำปี		หน่วยงานที่รับผิดชอบตรวจสอบ
คณะที่ ๑	๑. นางสาวนริศรา อนุวงศ์วรเวทย์ เป็นประธานอนุกรรมการ ๒. นางสาวธัญญาภรณ์ สายกระสุน เป็นอนุกรรมการ	สำนัก อธพ. รธพ.บร. รธพ.วก. รธพ.ปก. กลุ่มพัฒนาระบบบริหาร (กพร.) กลุ่มตรวจสอบภายใน (ตสน.) ศูนย์ปฏิบัติการเฉพาะกิจพิเศษ (ศปพ.)
คณะที่ ๒	๑. นายวีระ ปะทะชินัง เป็นประธานอนุกรรมการ ๒. นายธนพัฒน์ พรหมทา เป็นอนุกรรมการ	สำนักงานเลขานุการกรม (สลก.)
คณะที่ ๓	๑. นางสาวสุมาลี กลางสุข เป็นประธานอนุกรรมการ ๒. นางสาวดารารัตน์ โฮตาท้า เป็นอนุกรรมการ	กองการเจ้าหน้าที่ (กคจ.)
คณะที่ ๔	๑. นางจุฑารัตน์ รัตน์ปัญญา เป็นประธานอนุกรรมการ ๒. นางสาวสมจินต์ วานิชเสถียร เป็นอนุกรรมการ	ศูนย์เทคโนโลยีสารสนเทศและการสื่อสาร (ศทส.)
คณะที่ ๕	๑. ว่าที่ร้อยตรีหญิงวารุณี ชูตินันทกุล เป็นประธานอนุกรรมการ ๒. นายกীরติกร ฤทธิเกรียง เป็นอนุกรรมการ	สำนักเทคโนโลยีการสำรวจและทำแผนที่ (สสผ.)
คณะที่ ๖	๑. นางสาววิไลลักษณ์ สรรสร้างเจริญ เป็นประธานอนุกรรมการ ๒. นางสาวจรรุณี หนูมาก เป็นอนุกรรมการ	กองนโยบายและแผนการใช้ที่ดิน (กนผ.)
คณะที่ ๗	๑. นายโอชิษฐ์ ศิริงานุสรณ์ เป็นประธานอนุกรรมการ ๒. นายชูเกียรติ แซ่ปึง เป็นอนุกรรมการ	กองวิจัยและพัฒนาการจัดการที่ดิน (กวจ.)
คณะที่ ๘	๑. นางสาวกมลวรรณ อุบลดี เป็นประธานอนุกรรมการ ๒. นายธนบดี ภัคดีสังข์ เป็นอนุกรรมการ	กองเทคโนโลยีชีวภาพทางดิน (กทช.)
คณะที่ ๙	๑. นางสาววิภา เอี่ยมพรรัตน์ เป็นประธานอนุกรรมการ ๒. นางสาวรุ่งรวี ทรงอภิวัฒน์กุล เป็นอนุกรรมการ	กองแผนงาน (กผง.)
คณะที่ ๑๐	๑. นางลักขิกา ไชยศิลป์ เป็นประธานอนุกรรมการ ๒. นางสุภัทรานันต์ สวดโสม เป็นอนุกรรมการ	กองคลัง (กค.)
คณะที่ ๑๑	๑. นายชัยสิทธิ์ วัฒนาวังจงสุข เป็นประธานอนุกรรมการ ๒. นายสุทธิศักดิ์ สุทธิพันธ์ เป็นอนุกรรมการ	สำนักวิศวกรรมเพื่อการพัฒนาที่ดิน (สวพ.)
คณะที่ ๑๒	๑. นางพัชานันท์ พันวา เป็นประธานอนุกรรมการ ๒. นางสาวณัฐญา มานะกิจ เป็นอนุกรรมการ	สำนักวิทยาศาสตร์เพื่อการพัฒนาที่ดิน (สวต.)
คณะที่ ๑๓	๑. นางสาวนันทวรรณ ทม่นมัน เป็นประธานอนุกรรมการ ๒. นางสาวสรिता ชื่นใจ เป็นอนุกรรมการ	กองสำรวจดินและวิจัยทรัพยากรดิน (กสด.)