

# ประเภทรถยนต์ที่ขายพาหนะและขนส่งของระบบ Online

กลุ่มที่ 23

ยานพาหนะพื้นดิน ยานยนต์ รถพ่วง และรถจักรยาน (รถยนต์)

1 รถเก๋ง (รถเก๋งสองตอน)

10 → 002 → 00

เลือกจาก กลุ่ม ประเภท ชนิด ลักษณะเฉพาะ

กลุ่ม	ยานพาหนะพื้นดิน ยานยนต์ รถพ่วง และจักรยาน (รถยนต์) (23)
ประเภท	ยานยนต์โดยสาร (10)
ชนิด	รถยนต์นั่งเก๋ง (002)
ลักษณะ	รถยนต์นั่งเก๋ง (00)



2 รถตู้ (รถตู้ที่นั่งสี่ตอน หรือ ห้าตอน)

2.1 รถตู้ (รถตู้ที่นั่งสี่ตอน หรือ ห้าตอน) (ดีเซล)

10 → 004 → 01

เลือกจาก กลุ่ม ประเภท ชนิด ลักษณะเฉพาะ

กลุ่ม	ยานพาหนะพื้นดิน ยานยนต์ รถพ่วง และจักรยาน (รถยนต์) (23)
ประเภท	ยานยนต์โดยสาร (10)
ชนิด	รถโดยสารตู้ (004)
ลักษณะ	รถโดยสารขนาด 12 ที่นั่ง (ดีเซล) (01)



2.2 รถตู้ (รถตู้ที่นั่งสี่ตอน หรือ ห้าตอน) (เบนซิล)

10 → 004 → 02

เลือกจาก กลุ่ม ประเภท ชนิด ลักษณะเฉพาะ

กลุ่ม	ยานพาหนะพื้นดิน ยานยนต์ รถพ่วง และจักรยาน (รถยนต์) (23)
ประเภท	ยานยนต์โดยสาร (10)
ชนิด	รถโดยสารตู้ (004)
ลักษณะ	รถโดยสารขนาด 12 ที่นั่ง (เบนซิล) (02)



3 รถตรวจการณ์ (แวน) (นั่งสามตอน)

20 → 008 → 04

เลือกจาก กลุ่ม ประเภท ชนิด ลักษณะเฉพาะ

กลุ่ม	ยานพาหนะพื้นดิน ยานยนต์ รถพ่วง และจักรยาน (รถยนต์) (23)
ประเภท	รถบรรทุกและรถลากจูงใช้ล้อ (20)
ชนิด	รถกระบะโดยสาร (รถปิคอัพ) (008)
ลักษณะ	รถแวน (04)



4 กระบะ (รถยนต์บรรทุกส่วนบุคคล)

4.1 กระบะ 2 ประตู (ไม่มีแค็บ)

20 → 008 → 01

● เลือกจาก กลุ่ม ประเภท ชนิด ลักษณะเฉพาะ

กลุ่ม	ยานพาหนะพื้นดิน ยานยนต์ รถพ่วง และจักรยาน (รถยนต์) (23)
ประเภท	รถบรรทุกและรถลากจูงใช้ล้อ (20)
ชนิด	รถกระบะโดยสาร (รถปิคอัพ) (008)
ลักษณะ	รถกระบะโดยสารแบบธรรมดา (1 ตอน) (01)

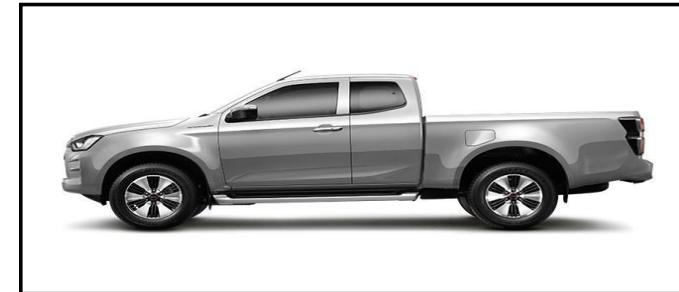


4.2 กระบะ 2 ประตู (มีแค็บ)

20 → 008 → 02

● เลือกจาก กลุ่ม ประเภท ชนิด ลักษณะเฉพาะ

กลุ่ม	ยานพาหนะพื้นดิน ยานยนต์ รถพ่วง และจักรยาน (รถยนต์) (23)
ประเภท	รถบรรทุกและรถลากจูงใช้ล้อ (20)
ชนิด	รถกระบะโดยสาร (รถปิคอัพ) (008)
ลักษณะ	รถกระบะโดยสารแบบมีช่องว่างด้านหลังคนขับ (CAB) (02)



5 กระบะ 4 ประตู (นั่งสองตอนท้ายบรรทุก)

20 → 008 → 03

● เลือกจาก กลุ่ม ประเภท ชนิด ลักษณะเฉพาะ

กลุ่ม	ยานพาหนะพื้นดิน ยานยนต์ รถพ่วง และจักรยาน (รถยนต์) (23)
ประเภท	รถบรรทุกและรถลากจูงใช้ล้อ (20)
ชนิด	รถกระบะโดยสาร (รถปิคอัพ) (008)
ลักษณะ	รถกระบะโดยสารแบบดับเบิลแค็บ (2 ตอน) (03)



## 6 รถโดยสาร

### 6.1 รถมินิบัส (รถบัสโดยสาร 23 ที่นั่ง)

10 → 003 → 01

● เลือกจาก กลุ่ม ประเภท ชนิด ลักษณะเฉพาะ

กลุ่ม	ยานพาหนะพื้นดิน ยานยนต์ รถพ่วง และจักรยาน (รถยนต์) (23)
ประเภท	ยานยนต์โดยสาร (10)
ชนิด	รถโดยสาร (003)
ลักษณะ	รถมินิบัส (01)



### 6.2 รถบัส (รถบัสโดยสาร 39,40 ที่นั่ง)

10 → 003 → 02

● เลือกจาก กลุ่ม ประเภท ชนิด ลักษณะเฉพาะ

กลุ่ม	ยานพาหนะพื้นดิน ยานยนต์ รถพ่วง และจักรยาน (รถยนต์) (23)
ประเภท	ยานยนต์โดยสาร (10)
ชนิด	รถโดยสาร (003)
ลักษณะ	รถบัส (02)



## 7 รถลากจูง

20 → 016 → 00

● เลือกจาก กลุ่ม ประเภท ชนิด ลักษณะเฉพาะ

กลุ่ม	ยานพาหนะพื้นดิน ยานยนต์ รถพ่วง และจักรยาน (รถยนต์) (23)
ประเภท	รถบรรทุกและรถลากจูงใช้ล้อ (20)
ชนิด	รถลากจูงมีรถพ่วงประกอบพร้อม (016)
ลักษณะ	รถลากจูงมีรถพ่วงประกอบพร้อม (00)



## 8 รถบรรทุกส่วนบุคคล

### 8.1 บรรทุกบุคคล (ดั้ม) (แบบเท้าย)

20 → 004 → 06

● เลือกจาก กลุ่ม ประเภท ชนิด ลักษณะเฉพาะ

กลุ่ม	ยานพาหนะพื้นดิน ยานยนต์ รถพ่วง และจักรยาน (รถยนต์) (23)
ประเภท	รถบรรทุกและรถลากจูงใช้ล้อ (20)
ชนิด	รถยนต์บรรทุก (004)
ลักษณะ	รถยนต์ขนาด 6 ตัน 6 ล้อ แบบกระบะเท้าย (06)



8.2 กระบะบรรทุก ( ตั้ม ) ( แบบเทท้าย )

20 → 004 → 06

เลือกจาก กลุ่ม ประเภท ชนิด ลักษณะเฉพาะ

กลุ่ม	ยานพาหนะพื้นดิน ยานยนต์ รถพ่วง และจักรยายน (รถยนต์) (23) ▼
ประเภท	รถบรรทุกและรถลากจูงใช้ล้อ (20) ▼
ชนิด	รถยนต์บรรทุก (004) ▼
ลักษณะ	รถยนต์ขนาด 6 ตัน 6 ล้อ แบบกระบะเทท้าย (06) ▼



8.3 ( บรรทุกพ่วงท้าย )

30 → 001 → 00

เลือกจาก กลุ่ม ประเภท ชนิด ลักษณะเฉพาะ

กลุ่ม	ยานพาหนะพื้นดิน ยานยนต์ รถพ่วง และจักรยายน (รถยนต์) (23) ▼
ประเภท	รถพ่วง (30) ▼
ชนิด	รถพ่วง (001) ▼
ลักษณะ	เทเลอร์พ่วงท้าย (00) ▼



8.3.1 ลูกพ่วง

30 → 001 → 01

เลือกจาก กลุ่ม ประเภท ชนิด ลักษณะเฉพาะ

กลุ่ม	ยานพาหนะพื้นดิน ยานยนต์ รถพ่วง และจักรยายน (รถยนต์) (23) ▼
ประเภท	รถพ่วง (30) ▼
ชนิด	รถพ่วง (001) ▼
ลักษณะ	ลูกพ่วงท้าย (01) ▼



#### 8.4 บรรทุกของเหลว, บรรทุกน้ำ

30 → 001 → 02

##### เลือกจาก กลุ่ม ประเภท ชนิด ลักษณะเฉพาะ

กลุ่ม	ยานพาหนะพื้นดิน ยานยนต์ รถพ่วง และจักรยาน (รถยนต์) (23)
ประเภท	รถพ่วง (30)
ชนิด	รถพ่วง (001)
ลักษณะ	เทเลอร์แทงก์น้ำ (02)



#### 8.5 รถบรรทุกส่วนบุคคล 2 ตัน 4 ล้อ

20 → 004 → 01

##### เลือกจาก กลุ่ม ประเภท ชนิด ลักษณะเฉพาะ

กลุ่ม	ยานพาหนะพื้นดิน ยานยนต์ รถพ่วง และจักรยาน (รถยนต์) (23)
ประเภท	รถบรรทุกและรถลากจูงใช้ล้อ (20)
ชนิด	รถยนต์บรรทุก (004)
ลักษณะ	รถยนต์ขนาด 2 ตัน 4 ล้อ (01)



#### 8.5.1 รถบรรทุกส่วนบุคคล 2 ตัน 6 ล้อ

20 → 004 → 02

##### เลือกจาก กลุ่ม ประเภท ชนิด ลักษณะเฉพาะ

กลุ่ม	ยานพาหนะพื้นดิน ยานยนต์ รถพ่วง และจักรยาน (รถยนต์) (23)
ประเภท	รถบรรทุกและรถลากจูงใช้ล้อ (20)
ชนิด	รถยนต์บรรทุก (004)
ลักษณะ	รถยนต์ขนาด 2 ตัน 6 ล้อ (02)



8.5.2 รถบรรทุกส่วนบุคคล 3 ตัน 6 ล้อ

20 → 004 → 03

เลือกจาก กลุ่ม ประเภท ชนิด ลักษณะเฉพาะ

กลุ่ม	ยานพาหนะพื้นดิน ยานยนต์ รถพ่วง และจักรยาน (รถยนต์) (23)
ประเภท	รถบรรทุกและรถลากจูงใช้ล้อ (20)
ชนิด	รถยนต์บรรทุก (004)
ลักษณะ	รถยนต์ขนาด 3 ตัน 6 ล้อ (03)



8.5.3 รถบรรทุกส่วนบุคคล 4 ตัน 6 ล้อ

20 → 004 → 04

เลือกจาก กลุ่ม ประเภท ชนิด ลักษณะเฉพาะ

กลุ่ม	ยานพาหนะพื้นดิน ยานยนต์ รถพ่วง และจักรยาน (รถยนต์) (23)
ประเภท	รถบรรทุกและรถลากจูงใช้ล้อ (20)
ชนิด	รถยนต์บรรทุก (004)
ลักษณะ	รถยนต์ขนาด 4 ตัน 6 ล้อ (04)



8.5.4 รถบรรทุกส่วนบุคคล 6 ตัน 6 ล้อ

20 → 004 → 05

เลือกจาก กลุ่ม ประเภท ชนิด ลักษณะเฉพาะ

กลุ่ม	ยานพาหนะพื้นดิน ยานยนต์ รถพ่วง และจักรยาน (รถยนต์) (23)
ประเภท	รถบรรทุกและรถลากจูงใช้ล้อ (20)
ชนิด	รถยนต์บรรทุก (004)
ลักษณะ	รถยนต์ขนาด 6 ตัน 6 ล้อ แบบกระบะเหล็ก (05)



8.5.5 รถบรรทุกส่วนบุคคล เกิน 6 ตัน 6 ล้อ 20 → 004 → 08

เลือกจาก กลุ่ม ประเภท ชนิด ลักษณะเฉพาะ

กลุ่ม	ยานพาหนะพื้นดิน ยานยนต์ รถพ่วง และจักรยาน (รถยนต์) (23)
ประเภท	รถบรรทุกและรถลากจูงใช้ล้อ (20)
ชนิด	รถยนต์บรรทุก (004)
ลักษณะ	รถยนต์ขนาดน้ำหนักเกิน 6 ตัน 6 ล้อ (08)



8.5.6 รถบรรทุกส่วนบุคคล เกิน 6 ตัน 10 ล้อ 20 → 004 → 09

เลือกจาก กลุ่ม ประเภท ชนิด ลักษณะเฉพาะ

กลุ่ม	ยานพาหนะพื้นดิน ยานยนต์ รถพ่วง และจักรยาน (รถยนต์) (23)
ประเภท	รถบรรทุกและรถลากจูงใช้ล้อ (20)
ชนิด	รถยนต์บรรทุก (004)
ลักษณะ	รถยนต์ขนาดน้ำหนักเกิน 6 ตัน 10 ล้อ (09)



9 รถกอล์ฟ 24 → 20 → 004 → 01

เลือกจาก กลุ่ม ประเภท ชนิด ลักษณะเฉพาะ

กลุ่ม	รถลากจูง (24)
ประเภท	รถลากจูงใช้ล้อ (20)
ชนิด	รถลากจูงใช้ล้อ (004)
ลักษณะ	รถกอล์ฟ (01)



10 รถบัสนำเที่ยวในศูนย์

24 → 20 → 004 → 02

เลือกจาก กลุ่ม ประเภท ชนิด ลักษณะเฉพาะ

กลุ่ม	รถลากจูง (24) ▼
ประเภท	รถลากจูงใช้ล้อ (20) ▼
ชนิด	รถลากจูงใช้ล้อ (004) ▼
ลักษณะ	รถนำขบวนรถตกร (02) ▼



11 รถจักรยานยนต์ ไม่เกิน 100 ซีซี

23 → 40 → 003 → 01

เลือกจาก กลุ่ม ประเภท ชนิด ลักษณะเฉพาะ

กลุ่ม	ยานพาหนะพื้นดิน ยานยนต์ รถพ่วง และจักรยาน (รถยนต์) (23) ▼
ประเภท	รถจักรยานและรถจักรยานยนต์ รถจักรยานยนต์ล้อเล็ก รถจักรยาน (40) ▼
ชนิด	จักรยานยนต์ (003) ▼
ลักษณะ	รถจักรยานยนต์ 90 ซีซี (01) ▼

12 รถจักรยานยนต์ 100 ซีซี

23 → 40 → 003 → 02

เลือกจาก กลุ่ม ประเภท ชนิด ลักษณะเฉพาะ

กลุ่ม	ยานพาหนะพื้นดิน ยานยนต์ รถพ่วง และจักรยาน (รถยนต์) (23) ▼
ประเภท	รถจักรยานและรถจักรยานยนต์ รถจักรยานยนต์ล้อเล็ก รถจักรยาน (40) ▼
ชนิด	จักรยานยนต์ (003) ▼
ลักษณะ	รถจักรยานยนต์ 100 ซีซี (02) ▼





13 รถจักรยานยนต์ 110 ซีซี

23 → 40 → 003 → 03

● เลือกจาก กลุ่ม ประเภท ชนิด ลักษณะเฉพาะ

กลุ่ม	ยานพาหนะพื้นดิน ยานยนต์ รถพ่วง และจักรยาน (รถยนต์) (23) ▼
ประเภท	รถจักรยานและรถจักรยานยนต์ รถจักรยานยนต์ล้อเล็ก รถจักรยาน (40) ▼
ชนิด	จักรยานยนต์ (003) ▼
ลักษณะ	รถจักรยานยนต์ 110 ซีซี (03) ▼



14 รถจักรยานยนต์ 120 ซีซี

23 → 40 → 003 → 04

● เลือกจาก กลุ่ม ประเภท ชนิด ลักษณะเฉพาะ

กลุ่ม	ยานพาหนะพื้นดิน ยานยนต์ รถพ่วง และจักรยาน (รถยนต์) (23) ▼
ประเภท	รถจักรยานและรถจักรยานยนต์ รถจักรยานยนต์ล้อเล็ก รถจักรยาน (40) ▼
ชนิด	จักรยานยนต์ (003) ▼
ลักษณะ	รถจักรยานยนต์ 120 ซีซี (04) ▼

15 รถจักรยานยนต์ 125 ซีซี

23 → 40 → 003 → 05

● เลือกจาก กลุ่ม ประเภท ชนิด ลักษณะเฉพาะ

กลุ่ม	ยานพาหนะพื้นดิน ยานยนต์ รถพ่วง และจักรยาน (รถยนต์) (23) ▼
ประเภท	รถจักรยานและรถจักรยานยนต์ รถจักรยานยนต์ล้อเล็ก รถจักรยาน (40) ▼
ชนิด	จักรยานยนต์ (003) ▼
ลักษณะ	รถจักรยานยนต์ 125 ซีซี (05) ▼



16 รถจักรยานยนต์ 140 ซีซี

23 → 40 → 003 → 06

● เลือกจาก กลุ่ม ประเภท ชนิด ลักษณะเฉพาะ

กลุ่ม	ยานพาหนะพื้นดิน ยานยนต์ รถพ่วง และจักรยาน (รถยนต์) (23) ▼
ประเภท	รถจักรยานและรถจักรยานยนต์ รถจักรยานยนต์ล้อเล็ก รถจักรยาน (40) ▼
ชนิด	จักรยานยนต์ (003) ▼
ลักษณะ	รถจักรยานยนต์ 140 ซีซี (06) ▼