

## ประเภทครุภัณฑ์ยานพาหนะและขนส่งในระบบครุภัณฑ์ Online

กลุ่มที่ 23 ยานพาหนะพื้นดิน ยานยนต์ รถพ่วง และจักรยาน (รถยนต์)

1. รถเก๋ง (รถเก๋งสองตอน)

23 → 10 → 002 → 00

เลือกจาก กลุ่ม ประเภท ชนิด ลักษณะเฉพาะ

กลุ่ม	ยานพาหนะพื้นดิน ยานยนต์ รถพ่วง และจักรยาน (รถยนต์) (23)
ประเภท	ยานยนต์โดยสาร (10)
ชนิด	รถยนต์นั่งเก๋ง (002)
ลักษณะ	รถยนต์นั่งเก๋ง (00)



2. รถตู้ (รถตู้นั่งสี่ตอน หรือ ห้าตอน)

2.1 รถตู้ (รถตู้นั่งสี่ตอน หรือ ห้าตอน) (ดีเซล)

23 → 10 → 004 → 01

เลือกจาก กลุ่ม ประเภท ชนิด ลักษณะเฉพาะ

กลุ่ม	ยานพาหนะพื้นดิน ยานยนต์ รถพ่วง และจักรยาน (รถยนต์) (23)
ประเภท	ยานยนต์โดยสาร (10)
ชนิด	รถโดยสารตู้ (004)
ลักษณะ	รถโดยสารขนาด 12 ที่นั่ง (ดีเซล) (01)



2.2 รถตู้ (รถตู้นั่งสี่ตอน หรือ ห้าตอน) (เบนซิน)

23 → 10 → 004 → 02

เลือกจาก กลุ่ม ประเภท ชนิด ลักษณะเฉพาะ

กลุ่ม	ยานพาหนะพื้นดิน ยานยนต์ รถพ่วง และจักรยาน (รถยนต์) (23)
ประเภท	ยานยนต์โดยสาร (10)
ชนิด	รถโดยสารตู้ (004)
ลักษณะ	รถโดยสารขนาด 12 ที่นั่ง (เบนซิน) (02)



3. รถตรวจการณ์ ( แวน ) ( นั่งสามตอน ) 23 → 20 → 008 → 04

เลือกจาก กลุ่ม ประเภท ชนิด ลักษณะเฉพาะ

กลุ่ม	ยานพาหนะพื้นดิน ยานยนต์ รถพ่วง และจักรยาน (รถยนต์) (23)
ประเภท	รถบรรทุกและรถลากจูงใช้ล้อ (20)
ชนิด	รถกระบะโดยสาร (รถปิคอัพ) (008)
ลักษณะ	รถแวน (04)



4. รถกระบะ ( รถยนต์บรรทุกส่วนบุคคล )

4.1 รถกระบะ 2 ประตู (ไม่มีแค็บ) 23 → 20 → 008 → 01

เลือกจาก กลุ่ม ประเภท ชนิด ลักษณะเฉพาะ

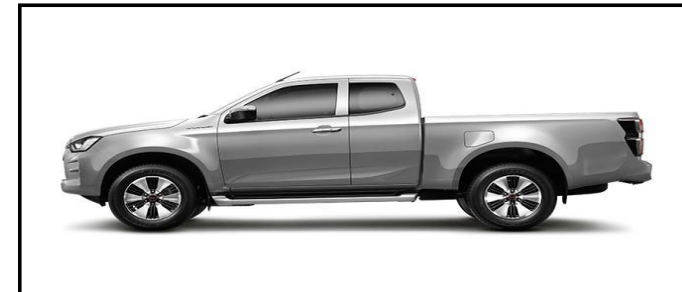
กลุ่ม	ยานพาหนะพื้นดิน ยานยนต์ รถพ่วง และจักรยาน (รถยนต์) (23)
ประเภท	รถบรรทุกและรถลากจูงใช้ล้อ (20)
ชนิด	รถกระบะโดยสาร (รถปิคอัพ) (008)
ลักษณะ	รถกระบะโดยสารแบบธรรมดา (1 ตอน) (01)



4.2 รถกระบะ 2 ประตู (มีแค็บ) 23 → 20 → 008 → 02

เลือกจาก กลุ่ม ประเภท ชนิด ลักษณะเฉพาะ

กลุ่ม	ยานพาหนะพื้นดิน ยานยนต์ รถพ่วง และจักรยาน (รถยนต์) (23)
ประเภท	รถบรรทุกและรถลากจูงใช้ล้อ (20)
ชนิด	รถกระบะโดยสาร (รถปิคอัพ) (008)
ลักษณะ	รถกระบะโดยสารแบบมีช่องว่างด้านหลังคนขับ (CAB) (02)



5. รถกระบะ 4 ประตู ( นั่งสองตอนท้ายบรรทุก ) 23 → 20 → 008 → 03

เลือกจาก กลุ่ม ประเภท ชนิด ลักษณะเฉพาะ

กลุ่ม	ยานพาหนะพื้นดิน ยานยนต์ รถพ่วง และจักรยาน (รถยนต์) (23)
ประเภท	รถบรรทุกและรถลากจูงใช้ล้อ (20)
ชนิด	รถกระบะโดยสาร (รถปิคอัพ) (008)
ลักษณะ	รถกระบะโดยสารแบบดับเบิลแค็บ (2 ตอน) (03)



หมายเหตุ ลำดับที่ 4 - 5 ประเภทรถกระบะหน่วยงานต้องระบุรายละเอียดการใช้น้ำมันเชื้อเพลิงและการขับเคลื่อน 2 ล้อ / 4 ล้อ ด้วย

## 6. รถโดยสาร

6.1 รถมินิบัส (รถบัสโดยสาร 23 ที่นั่ง) 23 → 10 → 003 → 01

## เลือกจาก กลุ่ม ประเภท ชนิด ลักษณะเฉพาะ

กลุ่ม	ยานพาหนะพื้นดิน ยานยนต์ รถพ่วง และจักรยาน (รถยนต์) (23) ▼
ประเภท	ยานยนต์โดยสาร (10) ▼
ชนิด	รถโดยสาร (003) ▼
ลักษณะ	รถมินิบัส (01) ▼



6.2 รถบัส (รถบัสโดยสาร 39,40 ที่นั่ง) 23 → 10 → 003 → 02

## เลือกจาก กลุ่ม ประเภท ชนิด ลักษณะเฉพาะ

กลุ่ม	ยานพาหนะพื้นดิน ยานยนต์ รถพ่วง และจักรยาน (รถยนต์) (23) ▼
ประเภท	ยานยนต์โดยสาร (10) ▼
ชนิด	รถโดยสาร (003) ▼
ลักษณะ	รถบัส (02) ▼



## 7. รถลากจูง

23 → 20 → 016 → 00

## เลือกจาก กลุ่ม ประเภท ชนิด ลักษณะเฉพาะ

กลุ่ม	ยานพาหนะพื้นดิน ยานยนต์ รถพ่วง และจักรยาน (รถยนต์) (23) ▼
ประเภท	รถบรรทุกและรถลากจูงใช้ล้อ (20) ▼
ชนิด	รถลากจูงมีรถพ่วงประกอบพร้อม (016) ▼
ลักษณะ	รถลากจูงมีรถพ่วงประกอบพร้อม (00) ▼



## 8. รถบรรทุกส่วนบุคคล

## 8.1 รถบรรทุกบุคคล/รถกระบะบรรทุก

23 → 20 → 004 → 06

( คัม ) ( แบบเทท้าย )

เลือกจาก กลุ่ม ประเภท ชนิด ลักษณะเฉพาะ

กลุ่ม

ประเภท

ชนิด

ลักษณะ



## 8.2 รถบรรทุกพ่วงท้าย

23 → 30 → 001 → 00

เลือกจาก กลุ่ม ประเภท ชนิด ลักษณะเฉพาะ

กลุ่ม

ประเภท

ชนิด

ลักษณะ



## อุปกรณ์สำหรับพ่วงท้ายรถบรรทุก

## 8.2.1 ลูกพวง

23 → 30 → 001 → 01

เลือกจาก กลุ่ม ประเภท ชนิด ลักษณะเฉพาะ

กลุ่ม

ประเภท

ชนิด

ลักษณะ





## 8.3 รถบรรทุกส่วนบุคคล (กรณีมีการระบุจำนวนล้อและจำนวนตัน) ดังนี้

8.3.1 รถบรรทุกส่วนบุคคล 2 ตัน 4 ล้อ 23 → 20 → 004 → 01

เลือกจาก กลุ่ม ประเภท ชนิด ลักษณะเฉพาะ

กลุ่ม	ยานพาหนะพื้นดิน ยานยนต์ รถพ่วง และจักรยายน (รถยนต์) (23)
ประเภท	รถบรรทุกและรถลากจูงใช้ล้อ (20)
ชนิด	รถยนต์บรรทุก (004)
ลักษณะ	รถยนต์ขนาด 2 ตัน 4 ล้อ (01)



8.3.2 รถบรรทุกส่วนบุคคล 2 ตัน 6 ล้อ 23 → 20 → 004 → 02

เลือกจาก กลุ่ม ประเภท ชนิด ลักษณะเฉพาะ

กลุ่ม	ยานพาหนะพื้นดิน ยานยนต์ รถพ่วง และจักรยายน (รถยนต์) (23)
ประเภท	รถบรรทุกและรถลากจูงใช้ล้อ (20)
ชนิด	รถยนต์บรรทุก (004)
ลักษณะ	รถยนต์ขนาด 2 ตัน 6 ล้อ (02)



8.3.3 รถบรรทุกส่วนบุคคล 3 ตัน 6 ล้อ 23 → 20 → 004 → 03

เลือกจาก กลุ่ม ประเภท ชนิด ลักษณะเฉพาะ

กลุ่ม	ยานพาหนะพื้นดิน ยานยนต์ รถพ่วง และจักรยายน (รถยนต์) (23)
ประเภท	รถบรรทุกและรถลากจูงใช้ล้อ (20)
ชนิด	รถยนต์บรรทุก (004)
ลักษณะ	รถยนต์ขนาด 3 ตัน 6 ล้อ (03)



## 8.3.4 รถบรรทุกส่วนบุคคล 4 ตัน 6 ล้อ

23 → 20 → 004 → 04

## เลือกจาก กลุ่ม ประเภท ชนิด ลักษณะเฉพาะ

กลุ่ม	ยานพาหนะพื้นดิน ยานยนต์ รถพ่วง และจักรยาน (รถยนต์) (23) ▼
ประเภท	รถบรรทุกและรถลากจูงใช้ล้อ (20) ▼
ชนิด	รถยนต์บรรทุก (004) ▼
ลักษณะ	รถยนต์ขนาด 4 ตัน 6 ล้อ (04) ▼



## 8.3.5 รถบรรทุกส่วนบุคคล 6 ตัน 6 ล้อ

23 → 20 → 004 → 05

## เลือกจาก กลุ่ม ประเภท ชนิด ลักษณะเฉพาะ

กลุ่ม	ยานพาหนะพื้นดิน ยานยนต์ รถพ่วง และจักรยาน (รถยนต์) (23) ▼
ประเภท	รถบรรทุกและรถลากจูงใช้ล้อ (20) ▼
ชนิด	รถยนต์บรรทุก (004) ▼
ลักษณะ	รถยนต์ขนาด 6 ตัน 6 ล้อ แบบกระบะเหล็ก (05) ▼



## 8.3.6 รถบรรทุกส่วนบุคคล เกิน 6 ตัน 6 ล้อ

23 → 20 → 004 → 08

## เลือกจาก กลุ่ม ประเภท ชนิด ลักษณะเฉพาะ

กลุ่ม	ยานพาหนะพื้นดิน ยานยนต์ รถพ่วง และจักรยาน (รถยนต์) (23) ▼
ประเภท	รถบรรทุกและรถลากจูงใช้ล้อ (20) ▼
ชนิด	รถยนต์บรรทุก (004) ▼
ลักษณะ	รถยนต์ขนาดน้ำหนักเกิน 6 ตัน 6 ล้อ (08) ▼



8.3.7 รถบรรทุกส่วนบุคคล เกิน 6 ตัน 10 ล้อ 23 → 20 → 004 → 09

เลือกจาก กลุ่ม ประเภท ชนิด ลักษณะเฉพาะ

กลุ่ม

ประเภท

ชนิด

ลักษณะ



8.4 รถบรรทุกของเหลว / รถบรรทุกน้ำ 23 → 30 → 001 → 02

เลือกจาก กลุ่ม ประเภท ชนิด ลักษณะเฉพาะ

กลุ่ม

ประเภท

ชนิด

ลักษณะ



## 9 รถจักรยานยนต์

9.1 รถจักรยานยนต์ ไม่เกิน 100 ซีซี 23 → 40 → 003 → 01

เลือกจาก กลุ่ม ประเภท ชนิด ลักษณะเฉพาะ

กลุ่ม

ประเภท

ชนิด

ลักษณะ

9.2 รถจักรยานยนต์ 100 ซีซี 23 → 40 → 003 → 02

เลือกจาก กลุ่ม ประเภท ชนิด ลักษณะเฉพาะ

กลุ่ม

ประเภท

ชนิด

ลักษณะ



## 9.3 รถจักรยานยนต์ 110 ซีซี

23 → 40 → 003 → 03

● เลือกจาก กลุ่ม ประเภท ชนิด ลักษณะเฉพาะ

กลุ่ม

ประเภท

ชนิด

ลักษณะ



## 9.4 รถจักรยานยนต์ 120 ซีซี

23 → 40 → 003 → 04

● เลือกจาก กลุ่ม ประเภท ชนิด ลักษณะเฉพาะ

กลุ่ม

ประเภท

ชนิด

ลักษณะ



## 9.5 รถจักรยานยนต์ 125 ซีซี

23 → 40 → 003 → 05

● เลือกจาก กลุ่ม ประเภท ชนิด ลักษณะเฉพาะ

กลุ่ม

ประเภท

ชนิด

ลักษณะ





## 9.6 รถจักรยานยนต์ 140 ซีซี

23 → 40 → 003 → 06

## เลือกจาก กลุ่ม ประเภท ชนิด ลักษณะเฉพาะ

กลุ่ม	ยานพาหนะพื้นดิน ยานยนต์ รถพ่วง และจักรยาน (รถยนต์) (23) ▼
ประเภท	รถจักรยานและรถจักรยานยนต์ รถจักรยานยนต์ล้อเล็ก รถจักรยาน (40) ▼
ชนิด	จักรยานยนต์ (003) ▼
ลักษณะ	รถจักรยานยนต์ 140 ซีซี (06) ▼

## 10. รถกอล์ฟ

23 → 60 → 001 → 01

## เลือกจาก กลุ่ม ประเภท ชนิด ลักษณะเฉพาะ

กลุ่ม	ยานพาหนะพื้นดิน ยานยนต์ รถพ่วง และจักรยาน (รถยนต์) (23) ▼
ประเภท	รถดูงานและทัศนศึกษา (60) ▼
ชนิด	รถดูงานและทัศนศึกษา (001) ▼
ลักษณะ	รถกอล์ฟ (01) ▼



## 11. รถนำชมนิทรรศการ

23 → 60 → 001 → 02

## เลือกจาก กลุ่ม ประเภท ชนิด ลักษณะเฉพาะ

กลุ่ม	ยานพาหนะพื้นดิน ยานยนต์ รถพ่วง และจักรยาน (รถยนต์) (23) ▼
ประเภท	รถดูงานและทัศนศึกษา (60) ▼
ชนิด	รถดูงานและทัศนศึกษา (001) ▼
ลักษณะ	รถนำชมนิทรรศการ (02) ▼

