

สำเนาฉบับ

ที่ กษ ๑๓๒๓/๕๗

สำนักงานเศรษฐกิจการเกษตรที่ ๑๒
ภายในสนามบินนครสวรรค์ ถ.พหลโยธิน
ต.นครสวรรค์ออก อ.เมือง ฯ จ.นครสวรรค์
๖๐๐๐๐

๒๑ กุมภาพันธ์ ๒๕๖๗

เรื่อง ขอบความอนุเคราะห์ต่อภาษีทะเบียนรถราชการ จำนวน ๒ คัน

เรียน ขนส่งจังหวัดนครสวรรค์

สิ่งที่ส่งมาด้วย ๑. ใบคู่มือจดทะเบียนรถหมายเลขทะเบียน ๙กส ๔๓๓๗ กทม. จำนวน ๑ เล่ม
๒. ใบคู่มือจดทะเบียนรถหมายเลขทะเบียน ฮฐ ๖๘๙๑ กทม. จำนวน ๑ เล่ม

ด้วย สำนักงานเศรษฐกิจการเกษตรที่ ๑๒ มีความประสงค์จะต่อภาษีทะเบียนรถราชการ
จำนวน ๒ คัน โดยขอยกเว้นภาษีประจำปี ทั้งนี้ ได้มอบหมายให้ นางสาวจรรยา แสงม่วง ตำแหน่งเจ้าพนักงานสถิติ
เป็นผู้ติดต่อประสานงานในครั้งนี้

จึงเรียนมาเพื่อโปรดพิจารณาให้ความอนุเคราะห์ และขอขอบคุณมา ณ โอกาสนี้

ขอแสดงความนับถือ



(นายชายศักดิ์ วุฒิสักดิ์)

ผู้อำนวยการสำนักงานเศรษฐกิจการเกษตรที่ ๑๒
ปฏิบัติราชการแทนเลขาธิการสำนักงานเศรษฐกิจการเกษตร

ฝ่ายบริหารทั่วไป

โทร ๐ ๕๖๘๐ ๓๕๒๕



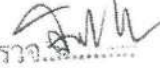
โทรสาร ๐ ๕๖๘๐ ๓๕๒๖

ไปรษณีย์อิเล็กทรอนิกส์ zone12@oae.go.th



(นายชูชัย งามอยู่)
เจ้าพนักงานขนส่งชำนาญงาน

๓๑ มี.ค. ๖๗

วาง.........



ใบแจ้งผลการตรวจสอบมลพิษทางอากาศและเสียงจากรถ
ตามระเบียบสำนักนายกรัฐมนตรีว่าด้วยรถราชการ (ฉบับที่ 4) พ.ศ. 2538

สำนักงานขนส่งจังหวัด พิจิตร

วันที่ 29 ก.พ. 2567

รถหมายเลขทะเบียน บปด ๕๙๙1กม ยี่ห้อ VISSA

วัน เดือน ปี ที่จดทะเบียน ๒๕ มิถุนายน ๒๕๖๐ ของหน่วยงาน กองช่าง/การช่าง อบจ.พิจิตร

ประเภทรถ

- รถตามกฎหมายว่าด้วยรถยนต์
- รถตามกฎหมายว่าด้วยการขนส่งทางบก
- รถจักรยานยนต์

ชนิดเชื้อเพลิง

- ดีเซล เบนซิน
- ก๊าซ CNG ก๊าซ LPG
- ไฮบริด (เบนซิน/ดีเซล)
- ไฟฟ้า

รายการตรวจ	ค่าที่วัดได้	หน่วยวัด
ค่าควันดำจากเครื่องยนต์ดีเซล	3	%
ปริมาณก๊าซคาร์บอนมอนอกไซด์ (CO)		%
ปริมาณก๊าซไฮโดรคาร์บอน (HC)		ppm
ปริมาณก๊าซคาร์บอนมอนอกไซด์ของรถขณะใช้ก๊าซ (CO)		%
ปริมาณก๊าซไฮโดรคาร์บอนของรถขณะใช้ก๊าซ (HC)		ppm
ระดับเสียง	86.1	dB(A)

เกณฑ์มาตรฐานการตรวจวัดมลพิษจากรถ

1. รถเครื่องยนต์ดีเซล

- 1.1 ระบบวัดความทึบแสง ค่าควันดำไม่เกิน 30%
- 1.2 ระบบกระดากกรอง ค่าควันดำไม่เกิน 40%

2. รถเครื่องยนต์เบนซิน ตามกฎหมายว่าด้วยรถยนต์

	CO	HC
<input type="checkbox"/> 2.1 รถเก๋งที่จดทะเบียนก่อน 1 พ.ย. 36	ไม่เกิน 4.5%	ไม่เกิน 600 ppm
<input type="checkbox"/> 2.2 รถเก๋งที่จดทะเบียนตั้งแต่ 1 พ.ย. 36	ไม่เกิน 1.5%	ไม่เกิน 200 ppm
<input type="checkbox"/> 2.3 รถอื่นที่จดทะเบียนก่อน 1 ม.ค. 50	ไม่เกิน 4.5%	ไม่เกิน 600 ppm
<input checked="" type="checkbox"/> 2.4 รถยนต์ที่จดทะเบียนตั้งแต่ 1 ม.ค. 50	ไม่เกิน 0.5%	ไม่เกิน 100 ppm

3. รถเครื่องยนต์เบนซิน ตามกฎหมายว่าด้วยการขนส่งทางบก

	CO	HC
<input type="checkbox"/> 3.1 รถเบนซิน หรือแก๊สโซลีน	ไม่เกิน 4.5%	ไม่เกิน 600 ppm
<input type="checkbox"/> 3.2 รถ CNG หรือ LPG	ไม่เกิน 2.0%	ไม่เกิน 600 ppm
รถใช้เชื้อเพลิงสลับ	ให้ตรวจวัดทีละระบบ	

4. ระดับเสียงรถตามกฎหมายว่าด้วยรถยนต์

- 4.1 รถยนต์ที่จดทะเบียนก่อน 1 ม.ค. 57 ไม่เกิน 100 dB(A)
- 4.2 รถยนต์ที่จดทะเบียนตั้งแต่ 1 ม.ค. 57 น้ำหนักรถเกิน 2,200 กก. ไม่เกิน 99 dB(A)
- 4.3 รถยนต์ที่จดทะเบียนตั้งแต่ 1 ม.ค. 57 น้ำหนักรถไม่เกิน 2,200 กก. ไม่เกิน 95 dB(A)

5. ระดับเสียงรถตามกฎหมายว่าด้วยการขนส่งทางบก

- 5.1 ไม่เกิน 100 dB(A)

6. รถจักรยานยนต์

	CO	HC
<input type="checkbox"/> 6.1 จดทะเบียนก่อนวันที่ 1 ก.ค. 49	ไม่เกิน 4.5%	ไม่เกิน 10,000 ppm
<input type="checkbox"/> 6.2 จดทะเบียน 1 ก.ค. 49 ถึง 31 ธ.ค. 52	ไม่เกิน 3.5%	ไม่เกิน 2,000 ppm
<input type="checkbox"/> 6.3 จดทะเบียนตั้งแต่ 1 ม.ค. 53	ไม่เกิน 2.5%	ไม่เกิน 1,000 ppm

7. ระดับเสียงรถจักรยานยนต์

- 7.1 จดทะเบียนก่อนวันที่ 1 ม.ค. 65 และไม่มีแผ่นแสดงค่าผลการทดสอบ ไม่เกิน 95 dB(A)
- 7.2 จดทะเบียนตั้งแต่วันที่ 1 ม.ค. 65 และมีแผ่นแสดงค่าผลการทดสอบ ไม่เกิน 5 dB(A) จากตัวผลการทดสอบ

ผ่านเกณฑ์มาตรฐาน ไม่ผ่านเกณฑ์มาตรฐาน

ลงชื่อ นายสุวิทย์ ทัศนดา ผู้ตรวจวินิจฉัย
ตำแหน่ง เวียงช่างตรวจสภาพรถชำนาญงาน

ผลการตรวจสอบมลพิษภายหลังการปรับแต่งเครื่องยนต์
วันที่.....
ค่าควันดำ.....%
ก๊าซคาร์บอนมอนอกไซด์ (CO).....%
ก๊าซไฮโดรคาร์บอน (HC).....%
ระดับเสียง.....dB(A)

ผ่านเกณฑ์มาตรฐาน
 ไม่ผ่านเกณฑ์มาตรฐาน

(ลงชื่อ).....
(.....)
ตำแหน่ง.....

กรมการขนส่งทางบก
สำนักงานขนส่งจังหวัดนครสวรรค์
แห่งที่ 1

เลขทะเบียน 6กค-5971 กรุงเทพมหานคร วันจดทะเบียน 23 มีนาคม 2560
ชนิดรถ NISSAN เลขคัสซี/เลขตัวรถ MNTCC2D23Z0015499
ประเภทการขนส่ง รถยนต์นั่งส่วนบุคคลไม่เกิน 7 คน ชนิดเชื้อเพลิง ดีเซล
ลักษณะรถ นั่งสองตอนท้ายบรรทุก (มีหลังคา)

วันที่ตรวจสภาพ	29 กุมภาพันธ์ 2567	ครั้งที่	1
ผลการตรวจวัดด้วยเครื่องตรวจสภาพ			
ระดับเสียง	86.1	dB A	ผ่าน
การวิเคราะห์ก๊าซไอเสีย			
ก๊าซ CO เดินเบาต่ำ		% (Vol.)	
ก๊าซ CO เดินเบาสูง		% (Vol.)	
ก๊าซ HC เดินเบาต่ำ		ppm	
ก๊าซ HC เดินเบาสูง		ppm	
ค่าควันดำ	3	% (Opacity)	ผ่าน
ประสิทธิภาพระบบห้ามล้อ			
ค่าแรงห้ามล้อเท้า		%	
เพลที่	ล้อซ้าย	ล้อขวา	ไม่สมดุล
1	N	N	%
2	N	N	%
3	N	N	%
ค่าแรงห้ามล้อมือ		%	
ศูนย์ล้อหน้า		m/km	
โคมไฟแสงพุ่งต่ำ			
มุมกค +	มุมเบี่ยงเบน - ความเข้มส่องสว่าง		
ด้านซ้าย	Deg.	Deg.	Kcd
ด้านขวา	Deg.	Deg.	Kcd
โคมไฟแสงพุ่งไกล			
มุมกค +	มุมเบี่ยงเบน - ความเข้มส่องสว่าง		
ด้านซ้าย	Deg.	Deg.	Kcd
ด้านขวา	Deg.	Deg.	Kcd
		ความเข้มส่องสว่างรวม	Kcd

เกณฑ์การวินิจฉัย

- ระดับเสียง การตรวจตามข้อ : ค่าระดับเสียงไม่เกิน ๙๔ เดซิเบล เอ กรณีรถยนต์อื่น
- รถที่จดทะเบียนก่อนวันที่ ๑ มกราคม ๒๕๕๗ : ค่าระดับเสียงไม่เกิน ๙๐ เดซิเบล เอ
- รถที่จดทะเบียนตั้งแต่วันที่ ๑ มกราคม ๒๕๕๗ : มีน้ำหนักไม่เกิน ๒,๒๐๐ กิโลกรัม : ค่าระดับเสียงไม่เกิน ๙๗ dB A : มีน้ำหนักไม่เกิน ๒,๒๐๐ กิโลกรัม : ค่าระดับเสียงไม่เกิน ๙๕ dB A
- รถจดทะเบียนก่อนวันที่ ๑ พฤศจิกายน ๒๕๖๖ : ค่า CO ไม่เกินร้อยละ ๔.๕ โดยปริมาตร : ค่า HC ไม่เกิน ๖๐๐ ppm
- รถจดทะเบียนตั้งแต่วันที่ ๑ พฤศจิกายน ๒๕๖๖ ถึง ๓๑ ธันวาคม ๒๕๕๗ (ขย ๑,๖,๗,๙,๑๐,๑๑) : ค่า CO ไม่เกินร้อยละ ๔.๕ โดยปริมาตร : ค่า HC ไม่เกิน ๖๐๐ ppm
- รถจดทะเบียนตั้งแต่วันที่ ๑ มกราคม ๒๕๕๐ ถึง ๓๑ ธันวาคม ๒๕๕๖ : ค่า CO ไม่เกินร้อยละ ๐.๕ โดยปริมาตร : ค่า HC ไม่เกิน ๙๐๐ ppm
- รถจดทะเบียนตั้งแต่วันที่ ๑ มกราคม ๒๕๕๗ : รวมเดินเบาค่า ค่า CO ไม่เกินร้อยละ ๐.๕ โดยปริมาตร รวมเดินเบาสูง ค่า CO ไม่เกินร้อยละ ๐.๒ โดยปริมาตร รวมเดินเบาสูง HC ไม่เกิน ๙๐๐ ppm
- ค่าควันดำ : ไม่เกินร้อยละ ๓๐
- ห้ามล้อเท้า : ประสิทธิภาพห้ามล้อรวมไม่น้อยกว่าร้อยละ ๕๐ : ความไม่สมดุลของแรงห้ามล้อไม่เกินร้อยละ ๒๕
- ห้ามล้อมือ : ประสิทธิภาพห้ามล้อรวมไม่น้อยกว่าร้อยละ ๒๐
- ศูนย์ล้อหน้า : ค่าเบี่ยงเบนไม่เกิน ๕.๕ เมตรต่อกิโลเมตร
- โคมไฟแสงพุ่งต่ำ : มุมจากแนวระนาบมากกว่าร้อยละ ๐.๕ (๐.๒๕องศา) แต่ไม่เกินร้อยละ ๔ (๒.๒๕องศา) และไม่เบี่ยงเบนไปทางขวา : ความเข้มส่องสว่างแต่ละดวงไม่น้อยกว่า ๖,๕๐๐ cd
- โคมไฟแสงพุ่งไกล : ทิศทางส่วนสูงของโคมไฟสูงเกินกว่าแนวระนาบและไม่เบี่ยงเบนไปด้านขวา : ความเข้มส่องสว่างของโคมไฟแต่ละดวงไม่น้อยกว่า ๑๒,๐๐๐ cd และทุกดวงรวมกันไม่เกิน ๑๒๐,๐๐๐ cd
- ความเร็วรถยนต์ : ความคลาดเคลื่อนไม่เกินร้อยละ ๑๐

มาตรวัดความเร็วรถ
ความเร็วของมาตรวัด 40 km/h
ความเร็วจากเครื่องทดสอบ km/h
ค่าความคลาดเคลื่อน %

ตรวจระยะทาง 11 กิโลเมตร
น้ำหนักรถ กิโลกรัม
ประเภทการตรวจ ตรวจสภาพ ตรวจสอบ
ผลการตรวจ ผ่าน ผ่านได้โดยให้รับซ่อมยกพร้อมไปแก้ไขภายใน วัน
 ไม่ผ่าน

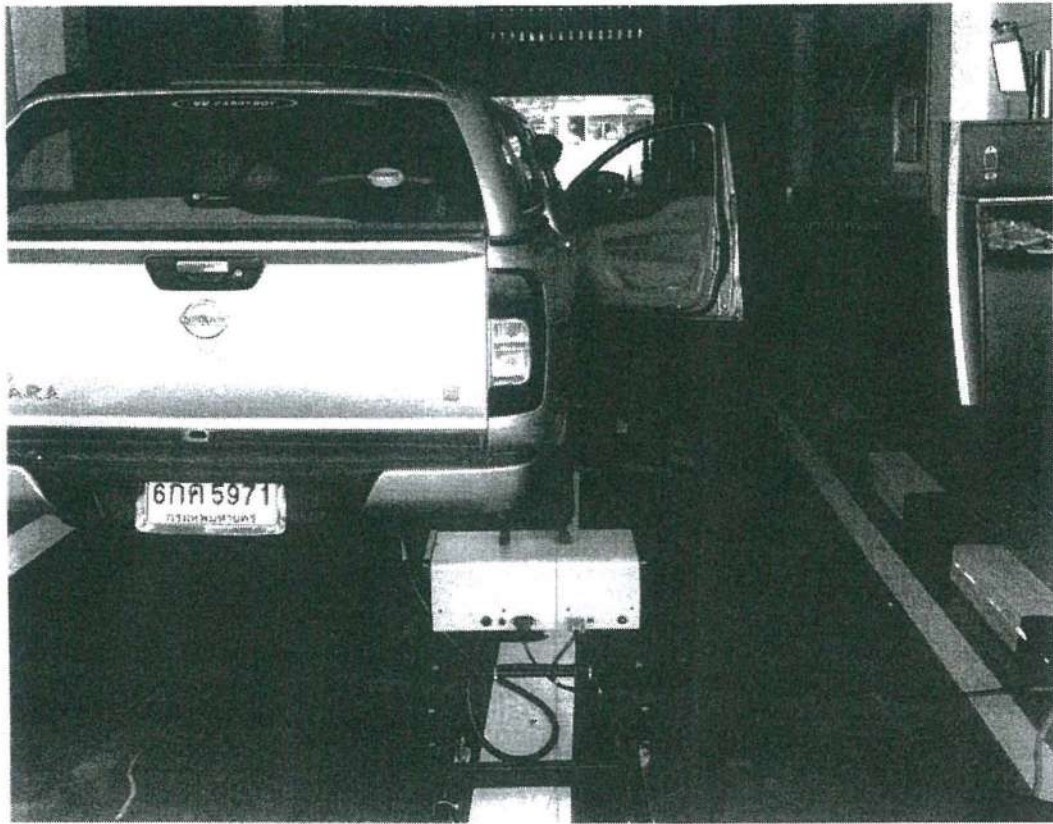
นายสมชาย พิศ

13992

29 ก.พ. 2567 29 ก.พ. 2567

นายสมชาย พิศ
ผู้วินิจฉัยผลการตรวจ
วันที่ 29 กุมภาพันธ์ 2567

รถหมายเลขทะเบียน 6กค ๕๙๗๑ กทม.





ใบแจ้งผลการตรวจสอบมลพิษทางอากาศและเสียงจากรถ
ตามระเบียบสำนักนายกรัฐมนตรีว่าด้วยรถราชการ (ฉบับที่ 4) พ.ศ. 2538

สำนักงานขนส่งจังหวัด นนทบุรี
วันที่ 29 ก.พ. 2567

รถหมายเลขทะเบียน กข 12 นนทบุรี ยี่ห้อ Toyota รุ่น รุ่น 1.8
วัน เดือน ปี ที่จดทะเบียน 6/10/2551 ของหน่วยงาน กรมการขนส่งทางบก

ประเภทรถ

- รถตามกฎหมายว่าด้วยรถยนต์
- รถตามกฎหมายว่าด้วยการขนส่งทางบก
- รถจักรยานยนต์

ชนิดเชื้อเพลิง

- ดีเซล เบนซิน
- ก๊าซ CNG ก๊าซ LPG
- ไฮบริด (เบนซิน/ดีเซล)
- ไฟฟ้า

รายการตรวจ	ค่าที่วัดได้	หน่วยวัด
ค่าควันดำจากเครื่องยนต์ดีเซล	48	%
ปริมาณก๊าซคาร์บอนมอนอกไซด์ (CO)		%
ปริมาณก๊าซไฮโดรคาร์บอน (HC)		ppm
ปริมาณก๊าซคาร์บอนมอนอกไซด์ของรถขณะใช้ก๊าซ (CO)		%
ปริมาณก๊าซไฮโดรคาร์บอนของรถขณะใช้ก๊าซ (HC)		ppm
ระดับเสียง	83	dB(A)

เกณฑ์มาตรฐานการตรวจวัดมลพิษจากรถ

1. รถเครื่องยนต์ดีเซล

- 1.1 ระบบวัดความทึบแสง ค่าควันดำไม่เกิน 30% 1.2 ระบบกระดาดกรอง ค่าควันดำไม่เกิน 40%

2. รถเครื่องยนต์เบนซิน ตามกฎหมายว่าด้วยรถยนต์

	CO	HC
<input type="checkbox"/> 2.1 รถเก๋งที่จดทะเบียนก่อน 1 พ.ย. 36	ไม่เกิน 4.5%	ไม่เกิน 600 ppm
<input type="checkbox"/> 2.2 รถเก๋งที่จดทะเบียนตั้งแต่ 1 พ.ย. 36	ไม่เกิน 1.5%	ไม่เกิน 200 ppm
<input type="checkbox"/> 2.3 รถอื่นที่จดทะเบียนก่อน 1 ม.ค. 50	ไม่เกิน 4.5%	ไม่เกิน 600 ppm
<input checked="" type="checkbox"/> 2.4 รถยนต์ที่จดทะเบียนตั้งแต่ 1 ม.ค. 50	ไม่เกิน 0.5%	ไม่เกิน 100 ppm

3. รถเครื่องยนต์เบนซิน ตามกฎหมายว่าด้วยการขนส่งทางบก

	CO	HC
<input type="checkbox"/> 3.1 รถเบนซิน หรือ ก๊าซโซลีน	ไม่เกิน 4.5%	ไม่เกิน 600 ppm
<input type="checkbox"/> 3.2 รถ CNG หรือ LPG	ไม่เกิน 2.0%	ไม่เกิน 600 ppm
รถใช้เชื้อเพลิงสลับ	ให้ตรวจวัดทีละระบบ	

4. ระดับเสียงรถตามกฎหมายว่าด้วยรถยนต์

- 4.1 รถยนต์ที่จดทะเบียนก่อน 1 ม.ค. 57 ไม่เกิน 100 dB(A)
- 4.2 รถยนต์ที่จดทะเบียนตั้งแต่ 1 ม.ค. 57 น้ำหนักรถเกิน 2,200 กก. ไม่เกิน 99 dB(A)
- 4.3 รถยนต์ที่จดทะเบียนตั้งแต่ 1 ม.ค. 57 น้ำหนักรถไม่เกิน 2,200 กก. ไม่เกิน 95 dB(A)

5. ระดับเสียงรถตามกฎหมายว่าด้วยการขนส่งทางบก

- 5.1 ไม่เกิน 100 dB(A)

6. รถจักรยานยนต์

	CO	HC
<input type="checkbox"/> 6.1 จดทะเบียนก่อนวันที่ 1 ก.ค. 49	ไม่เกิน 4.5%	ไม่เกิน 10,000 ppm
<input type="checkbox"/> 6.2 จดทะเบียน 1 ก.ค. 49 ถึง 31 ธ.ค. 52	ไม่เกิน 3.5%	ไม่เกิน 2,000 ppm
<input type="checkbox"/> 6.3 จดทะเบียนตั้งแต่ 1 ม.ค. 53	ไม่เกิน 2.5%	ไม่เกิน 1,000 ppm

7. ระดับเสียงรถจักรยานยนต์

- 7.1 จดทะเบียนก่อนวันที่ 1 ม.ค. 65 และไม่มีแผ่นแสดงค่าผลการทดสอบ ไม่เกิน 95 dB(A)
- 7.2 จดทะเบียนตั้งแต่วันที่ 1 ม.ค. 65 และมีแผ่นแสดงค่าผลการทดสอบ ไม่เกิน 5 dB(A) จากค่าผลการทดสอบ

ผ่านเกณฑ์มาตรฐาน ไม่ผ่านเกณฑ์มาตรฐาน

ลงชื่อ นายสมชาย หิตติคุณ
ตำแหน่ง นายช่างตรวจรถประจำตัวจังหวัดนนทบุรี

ผลการตรวจสอบมลพิษภายหลังการปรับแต่งเครื่องยนต์

วันที่.....

ค่าควันดำ.....%

ก๊าซคาร์บอนมอนอกไซด์ (CO).....%

ก๊าซไฮโดรคาร์บอน (HC).....%

ระดับเสียง.....dB(A)

ผ่านเกณฑ์มาตรฐาน

ไม่ผ่านเกณฑ์มาตรฐาน

(ลงชื่อ).....

(.....)

ตำแหน่ง.....

กรมการขนส่งทางบก

สำนักงานขนส่งจังหวัดนครสวรรค์
 แห่งที่ 1

เลขทะเบียน กท-17 นครสวรรค์

วันจดทะเบียน 06 ตุลาคม 2552

ชนิดรถ TOYOTA

เลขคัสซี/เลขตัวรถ MROER19G904524940

ประเภทการขนส่ง รถยนต์นั่งส่วนบุคคลไม่เกิน 7 คน ชนิดเชื้อเพลิง ดีเซล

ลักษณะรถ นั่งสองตอนท้ายบรรทุก (มีหลังคา)

วันที่ตรวจสภาพ 29 กุมภาพันธ์ 2552 ครั้งที่ 1

ผลการตรวจวัดด้วยเครื่องตรวจสภาพ

ระดับเสียง	83.0	dB A	ผ่าน
การวิเคราะห์ก๊าซไอเสีย			
ก๊าซ CO เดินเบาต่ำ		% (Vol.)	
ก๊าซ CO เดินเบาสูง		% (Vol.)	
ก๊าซ HC เดินเบาต่ำ		ppm	
ก๊าซ HC เดินเบาสูง		ppm	
ค่าควันดำ	4	% (Opacity)	ผ่าน

ประสิทธิภาพระบบห้ามล้อ

ค่าแรงห้ามล้อเท้า		%	
เพลาคี่	ล้อซ้าย	ล้อขวา	ไม่สมดุล
1	N	N	%
2	N	N	%
3	N	N	%

ค่าแรงห้ามล้อมือ

ศูนย์ล้อหน้า		m/km	
คอมไฟแสงพุ่งต่ำ			
มุมกุด #		มุมเบี่ยงเบน -- ความเข้มส่องสว่าง	
ด้านซ้าย	Deg.	Deg.	Kcd
ด้านขวา	Deg.	Deg.	Kcd

คอมไฟแสงพุ่งไกล

มุมกุด #		มุมเบี่ยงเบน -- ความเข้มส่องสว่าง	
ด้านซ้าย	Deg.	Deg.	Kcd
ด้านขวา	Deg.	Deg.	Kcd
		ความเข้มส่องสว่างรวม	Kcd

มาตรฐานวัดความเร็วรถ

ความเร็วของมาตรวัด	40	km/h
ความเร็วจากเครื่องทดสอบ		km/h
ค่าความคลาดเคลื่อน		%

7580 2/20/52

29 ก.พ. 2557

เกณฑ์การวินิจฉัย

- ระดับเสียง การรบกวนต่ำตามล้อ : ค่าระดับเสียงไม่เกิน ๘๕ เดซิเบล เอ การรบกวนต่ำขึ้น
- รถที่จดทะเบียนก่อนวันที่ ๑ มกราคม ๒๕๕๗ : ค่าระดับเสียงไม่เกิน ๑๐๐ เดซิเบล เอ
- รถที่จดทะเบียนตั้งแต่วันที่ ๑ มกราคม ๒๕๕๗ : มีน้ำหนักรถเกิน ๒,๒๐๐ กิโลกรัม : ค่าระดับเสียงไม่เกิน ๘๔ เดซิเบล เอ
- มีน้ำหนักรถไม่เกิน ๒,๒๐๐ กิโลกรัม : ค่าระดับเสียงไม่เกิน ๘๕ เดซิเบล เอ
- รถจดทะเบียนก่อนวันที่ ๑ พฤศจิกายน ๒๕๕๖ : ค่า CO ไม่เกินร้อยละ ๔.๕ โดยปริมาตร : ค่า HC ไม่เกิน ๖๐๐ ppm
- รถจดทะเบียนตั้งแต่วันที่ ๑ พฤศจิกายน ๒๕๕๖ ถึง ๓๑ ธันวาคม ๒๕๕๗ (ทั้ง ๑,๒,๓,๔,๑0,๑๑) : ค่า CO ไม่เกินร้อยละ ๑.๕ โดยปริมาตร : ค่า HC ไม่เกิน ๒๐๐ ppm
- รถจดทะเบียนตั้งแต่วันที่ ๑ มกราคม ๒๕๕๘ ถึง ๓๑ ธันวาคม ๒๕๕๖ : ค่า CO ไม่เกินร้อยละ ๑.๕ โดยปริมาตร : ค่า HC ไม่เกิน ๑๐๐ ppm
- รถจดทะเบียนตั้งแต่วันที่ ๑ มกราคม ๒๕๕๗ : รอบเดินเบา ค่า CO ไม่เกินร้อยละ ๐.๕ โดยปริมาตร รอบเดินเบาสูง ค่า CO ไม่เกินร้อยละ ๐.๒ โดยปริมาตร
- รอบเดินเบา ค่า HC ไม่เกิน ๕๐๐ ppm รอบเดินเบาสูง HC ไม่เกิน ๑๐๐ ppm
- ค่าควันดำ : ไม่เกินร้อยละ ๓๐
- ห้ามล้อเท้า : ประสิทธิภาพห้ามล้อรวมไม่น้อยกว่าร้อยละ ๕๐ : ความไม่สมดุลของแรงห้ามล้อไม่เกินร้อยละ ๒๕
- ห้ามล้อมือ : ประสิทธิภาพห้ามล้อมือรวมไม่น้อยกว่าร้อยละ ๓๐
- ศูนย์ล้อหน้า : ค่าเบี่ยงเบนไม่เกิน ± ๕ เมตรต่อกิโลเมตร
- คอมไฟแสงพุ่งต่ำ : มุมตกจากแนวระนาบมากกว่าร้อยละ ๐.๕ (๐.๒๕องศา) แต่ไม่เกินร้อยละ ๔ (๒.๒๕องศา) และไม่เบี่ยงเบนไปทางขวา : ความเข้มส่องสว่างแต่ละดวงไม่น้อยกว่า ๖,๕๐๐ cd
- คอมไฟแสงพุ่งไกล : ทิศทางลำแสงของคอมไฟไม่สูงเกินกว่าแนวระนาบ และไม่เบี่ยงเบนไปด้านขวา : ความเข้มส่องสว่างของคอมไฟแต่ละดวงไม่น้อยกว่า ๑๒,๐๐๐ cd และทุกดวงรวมกันไม่เกิน ๕๓๐,๐๐๐ cd
- ความเร็วรถยนต์ : ความคลาดเคลื่อนไม่เกินร้อยละ ๑๐

เลขวีระยะทาง	11	กิโลเมตร
น้ำหนักรถ		กิโลกรัม
ประเภทการตรวจ	<input checked="" type="checkbox"/> ตรวจสภาพ	<input type="checkbox"/> ตรวจสอบ
ผลการตรวจ	<input checked="" type="checkbox"/> ผ่าน	
	<input type="checkbox"/> ผ่านได้โดยให้รับข้อบกพร่องไปแก้ไขภายใน	วัน
	<input type="checkbox"/> ไม่ผ่าน	

นายสมชาย หิตตภากร ผู้วินิจฉัยผลการตรวจ

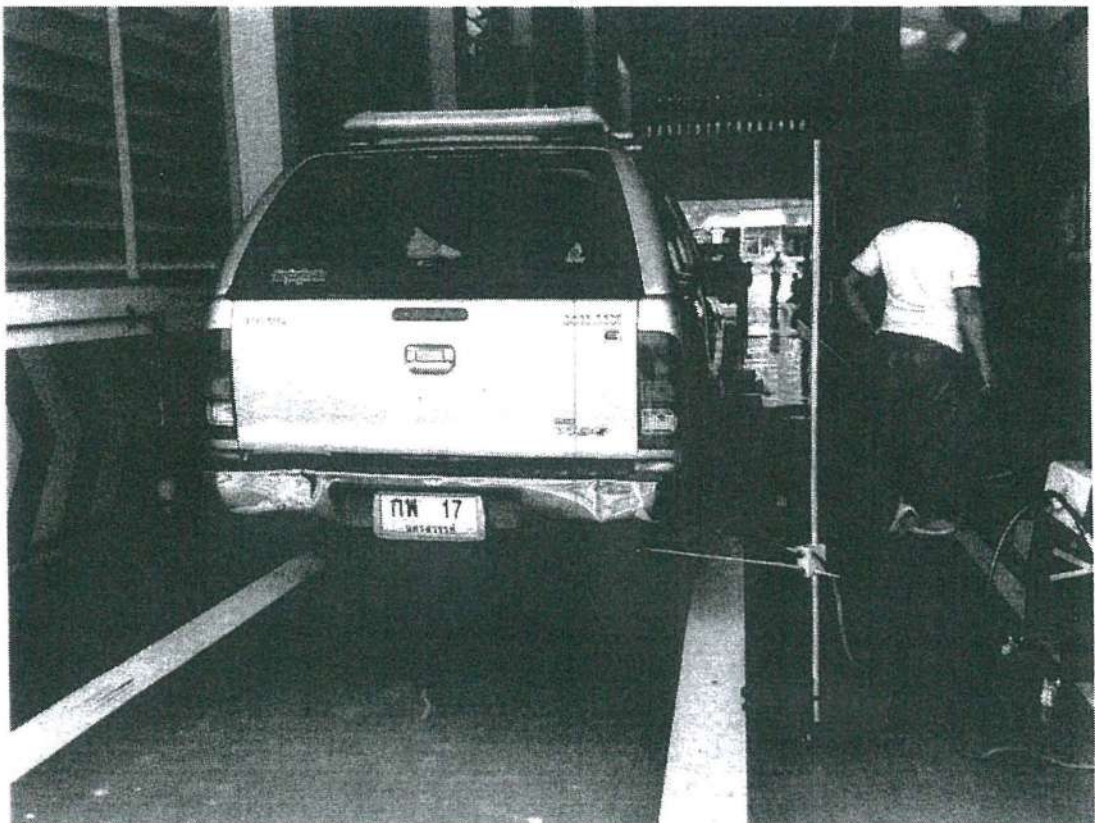
นาย... (ชื่อผู้ตรวจ) 29 กุมภาพันธ์ 2557

นายสมชาย หิตตภากร
 0167020068



29 ก.พ. 2557

รถหมายเลขทะเบียน กพ ๑๗ นว.





ใบแจ้งผลการตรวจสอบมลพิษทางอากาศและเสียงจากรถ
ตามระเบียบสำนักนายกรัฐมนตรีว่าด้วยรถราชการ (ฉบับที่ 4) พ.ศ. 2538

สำนักงานขนส่งจังหวัด พิจิตร

วันที่ 29 ก.พ. 2567

รถหมายเลขทะเบียน 1K 8362 KM

สี ขาว

ยี่ห้อ ISUZU

วัน เดือน ปี ที่จดทะเบียน 5 มิ.ย. 55

ของหน่วยงาน สถานีรถไฟพิจิตร

ประเภทรถ

- รถตามกฎหมายว่าด้วยรถยนต์
- รถตามกฎหมายว่าด้วยการขนส่งทางบก
- รถจักรยานยนต์

ชนิดเชื้อเพลิง

- ดีเซล
- เบนซิน
- ก๊าซ CNG
- ก๊าซ LPG
- ไฮบริด (เบนซิน/ดีเซล)
- ไฟฟ้า

รายการตรวจ	ค่าที่วัดได้	หน่วยวัด
ค่าควันดำจากเครื่องยนต์ดีเซล	<u>10</u>	%
ปริมาณก๊าซคาร์บอนมอนอกไซด์ (CO)		%
ปริมาณก๊าซไฮโดรคาร์บอน (HC)		ppm
ปริมาณก๊าซคาร์บอนมอนอกไซด์ของรถขณะใช้ก๊าซ (CO)		%
ปริมาณก๊าซไฮโดรคาร์บอนของรถขณะใช้ก๊าซ (HC)		ppm
ระดับเสียง	<u>83.6</u>	dB(A)

เกณฑ์มาตรฐานการตรวจวัดมลพิษจากรถ

1. รถเครื่องยนต์ดีเซล

- 1.1 ระบบวัดความทึบแสง ค่าควันดำไม่เกิน 30%
- 1.2 ระบบกระดาษกรอง ค่าควันดำไม่เกิน 40%

2. รถเครื่องยนต์เบนซิน ตามกฎหมายว่าด้วยรถยนต์

	CO	HC
<input type="checkbox"/> 2.1 รถเก่าที่จดทะเบียนก่อน 1 พ.ย. 36	ไม่เกิน 4.5%	ไม่เกิน 600 ppm
<input type="checkbox"/> 2.2 รถเก่าที่จดทะเบียนตั้งแต่ 1 พ.ย. 36	ไม่เกิน 1.5%	ไม่เกิน 200 ppm
<input type="checkbox"/> 2.3 รถใหม่ที่จดทะเบียนก่อน 1 ม.ค. 50	ไม่เกิน 4.5%	ไม่เกิน 600 ppm
<input checked="" type="checkbox"/> 2.4 รถยนต์ที่จดทะเบียนตั้งแต่ 1 ม.ค. 50	ไม่เกิน 0.5%	ไม่เกิน 100 ppm

3. รถเครื่องยนต์เบนซิน ตามกฎหมายว่าด้วยการขนส่งทางบก

	CO	HC
<input type="checkbox"/> 3.1 รถเบนซิน หรือแก๊สโซฮอล์	ไม่เกิน 4.5%	ไม่เกิน 600 ppm
<input type="checkbox"/> 3.2 รถ CNG หรือ LPG	ไม่เกิน 2.0%	ไม่เกิน 600 ppm
รถใช้เชื้อเพลิงสลับ	ให้ตราวัดที่ระบบ	

4. ระดับเสียงรถตามกฎหมายว่าด้วยรถยนต์

- 4.1 รถยนต์ที่จดทะเบียนก่อน 1 ม.ค. 57 ไม่เกิน 100 dB(A)
- 4.2 รถยนต์ที่จดทะเบียนตั้งแต่ 1 ม.ค. 57 น้ำหนักรถเกิน 2,200 กก. ไม่เกิน 99 dB(A)
- 4.3 รถยนต์ที่จดทะเบียนตั้งแต่ 1 ม.ค. 57 น้ำหนักรถไม่เกิน 2,200 กก. ไม่เกิน 95 dB(A)

5. ระดับเสียงรถตามกฎหมายว่าด้วยการขนส่งทางบก

- 5.1 ไม่เกิน 100 dB(A)

6. รถจักรยานยนต์

	CO	HC
<input type="checkbox"/> 6.1 จดทะเบียนก่อนวันที่ 1 ก.ค. 49	ไม่เกิน 4.5%	ไม่เกิน 10,000 ppm
<input type="checkbox"/> 6.2 จดทะเบียน 1 ก.ค. 49 ถึง 31 ธ.ค. 52	ไม่เกิน 3.5%	ไม่เกิน 2,000 ppm
<input type="checkbox"/> 6.3 จดทะเบียนตั้งแต่ 1 ม.ค. 53	ไม่เกิน 2.5%	ไม่เกิน 1,000 ppm

7. ระดับเสียงรถจักรยานยนต์

- 7.1 จดทะเบียนก่อนวันที่ 1 ม.ค. 65 และไม่มีฉลากแสดงผลการทดสอบ ไม่เกิน 95 dB(A)
- 7.2 จดทะเบียนตั้งแต่วันที่ 1 ม.ค. 65 และมีฉลากแสดงผลการทดสอบ จากฉลากการทดสอบ ไม่เกิน 5 dB(A)

- ผ่านเกณฑ์มาตรฐาน
- ไม่ผ่านเกณฑ์มาตรฐาน

ลงชื่อ.....ผู้ตรวจวินิจฉัย
(นายสมชาย ทัศนิกการ)
ตำแหน่ง นายช่างตรวจสอบสภาพรถสำนักงาน

ผลการตรวจสอบมลพิษภายหลังการปรับแต่งเครื่องยนต์

วันที่.....

ค่าควันดำ.....%

ก๊าซคาร์บอนมอนอกไซด์ (CO).....%

ก๊าซไฮโดรคาร์บอน (HC).....%

ระดับเสียง.....dB(A)

- ผ่านเกณฑ์มาตรฐาน
- ไม่ผ่านเกณฑ์มาตรฐาน

(ลงชื่อ).....

(.....)

ตำแหน่ง.....

รายงานผลการตรวจสภาพรถยนต์

กรมการขนส่งทางบก
สำนักงานขนส่งจังหวัดนครสวรรค์
แห่งที่ 1

เลขทะเบียน 1กร-8362 กรุงเทพมหานคร วันจดทะเบียน 05 มีนาคม 2556
ชนิดรถ ISUZU เลขคัสซี/เลขตัวรถ MP1TFS86JCT104017
ประเภทการขนส่ง รถยนต์นั่งส่วนบุคคลไม่เกิน 7 คน ชนิดเชื้อเพลิง ดีเซล
ลักษณะรถ นั่งสองตอนท้ายบรรทุก

วันที่ตรวจสภาพ 29 กุมภาพันธ์ 2567 ครั้งที่ 1

ผลการตรวจวัดด้วยเครื่องตรวจสภาพ

ระดับเสียง	83.5	dB A	ผ่าน
การวิเคราะห์ก๊าซไอเสีย			
ก๊าซ CO เดินเบาต่ำ		% (Vol.)	
ก๊าซ CO เดินเบาสูง		% (Vol.)	
ก๊าซ HC เดินเบาต่ำ		ppm	
ก๊าซ HC เดินเบาสูง		ppm	
ค่าควันดำ	4	% (Opacity)	ผ่าน
ประสิทธิภาพระบบห้ามล้อ			
ค่าแรงห้ามล้อเท้า		%	
เพลชาติ	ล้อย้าย	ล้อขวา	ไม่สมดุล
1	N	N	%
2	N	N	%
3	N	N	%
ค่าแรงห้ามล้อมือ		%	
ศูนย์ล้อหน้า		m/km	
โคมไฟแสงพุ่งต่ำ	มุมกด †	มุมเบี่ยงเบน .. ความเข้มส่องสว่าง	
ด้านซ้าย	Deg.	Deg.	Kcd
ด้านขวา	Deg.	Deg.	Kcd
โคมไฟแสงพุ่งไกล	มุมกด †	มุมเบี่ยงเบน .. ความเข้มส่องสว่าง	
ด้านซ้าย	Deg.	Deg.	Kcd
ด้านขวา	Deg.	Deg.	Kcd
		ความเข้มส่องสว่างรวม	Kcd

เกณฑ์การวินิจฉัย

- ระดับเสียง การรบกวนค่าตามข้อ : ค่าระดับเสียงไม่เกิน ๘๕ เดซิเบล เอ กรณีรถยนต์อื่น
- รถที่จดทะเบียนก่อนวันที่ ๑ มกราคม ๒๕๕๗ : ค่าระดับเสียงไม่เกิน ๑๐๐ เดซิเบล เอ
- รถที่จดทะเบียนตั้งแต่วันที่ ๑ มกราคม ๒๕๕๗ : มีน้ำหนักรถเกิน ๒,๒๐๐ กิโลกรัม : ค่าระดับเสียงไม่เกิน ๗๗ dB A : มีน้ำหนักรถไม่เกิน ๒,๒๐๐ กิโลกรัม : ค่าระดับเสียงไม่เกิน ๘๕ dB A
- รถจดทะเบียนก่อนวันที่ ๑ พฤศจิกายน ๒๕๕๖ : ค่า CO ไม่เกินร้อยละ ๕.๕ โดยปริมาตร : ค่า HC ไม่เกิน ๒๐๐ ppm
- รถจดทะเบียนตั้งแต่วันที่ ๑ พฤศจิกายน ๒๕๕๖ ถึง ๓๑ ธันวาคม ๒๕๕๙ (รย ๑,๒,๓,๔,๑๐,๑๑) : ค่า CO ไม่เกินร้อยละ ๕.๕ โดยปริมาตร : ค่า HC ไม่เกิน ๒๐๐ ppm
- รถจดทะเบียนตั้งแต่วันที่ ๑ มกราคม ๒๕๕๖ ถึง ๓๑ ธันวาคม ๒๕๕๖ : ค่า CO ไม่เกินร้อยละ ๕.๕ โดยปริมาตร : ค่า HC ไม่เกิน ๓๐๐ ppm
- รถจดทะเบียนตั้งแต่วันที่ ๑ มกราคม ๒๕๕๗ : รอบเดินเบา ค่า CO ไม่เกินร้อยละ ๐.๕ รอบเดินเบา ค่า HC ไม่เกิน ๕ โดยปริมาตร รอบเดินเบาสูง ค่า CO ๑๐๐ ppm รอบเดินเบาสูง HC ไม่เกินร้อยละ ๐.๒ โดยปริมาตร ไม่เกิน ๓๐๐ ppm
- ค่าควันดำ : ไม่เกินร้อยละ ๓๐
- ห้ามล้อเท้า : ประสิทธิภาพห้ามล้อรวมไม่น้อยกว่าร้อยละ ๕๐ : ความไม่สมดุลของแรงห้ามล้อไม่เกินร้อยละ ๒๕
- ห้ามล้อมือ : ประสิทธิภาพห้ามล้อรวมไม่น้อยกว่าร้อยละ ๒๐
- ศูนย์ล้อหน้า : ค่าเบียงเบนไม่เกิน ± ๕ เมตรต่อกิโลเมตร
- โคมไฟแสงพุ่งต่ำ : มุมกดจากแนวระนาบมากกว่าร้อยละ ๐.๕ (๐.๒๕องศา) แต่ไม่เกินร้อยละ ๔ (๒.๒๕องศา) และไม่เบียงเบนไปทางขวา : ความเข้มส่องสว่างแต่ละดวงไม่น้อยกว่า ๖,๕๐๐ cd
- โคมไฟแสงพุ่งไกล : กิตทางต่ำแสงของโคมไฟไม่สูงเกินกว่าแนวระนาบและไม่เบียงเบนไปด้านขวา : ความเข้มส่องสว่างของโคมไฟแต่ละดวงไม่น้อยกว่า ๓๒,๐๐๐ cd และทุกดวงรวมกันไม่เกิน ๕๓๐,๐๐๐ cd
- ความเร็วรถยนต์ : ความคลาดเคลื่อนไม่เกินร้อยละ ๑๐

เลขวัดระยะทาง 11 กิโลเมตร
น้ำหนักรถ กิโลกรัม

ประเภทการตรวจ ตรวจสภาพ ตรวจสอบ

ผลการตรวจ ผ่าน ผ่านได้โดยให้รับข้อบกพร่องไปแก้ไขภายใน วัน

ไม่ผ่าน

นายสมชาย ทัศนาวรรต
นายสมชาย ทัศนาวรรต
29 กุมภาพันธ์ 2567
ผู้วินิจฉัยผลการตรวจ

รถหมายเลขทะเบียน ๑กร ๘๓๖๒ กทม.

